

## Smartair

Zowel in nieuwbouw als in bestaande gebouwen gaat men vandaag op zoek naar een toegangscontrole die voldoet aan een aantal eisen: eenvoudig te installeren, draadloos, gemakkelijk te beheren door de gebruiker zelf en met een hoog niveau van veiligheid.

Smartair is een toegangscontrole die vooruit is op zijn tijd, draadloos, met een kruk op plaat en een geïntegreerde kaartlezer. Het systeem is gemakkelijk te installeren en te programmeren en beschikbaar in vier versies.

De versie stand alone – plug & play is een eenvoudig systeem met programmeerkaart.

Bij de offline-versie gebeurt het beheer via software en de programmering via een draagbaar programmeertoestel.

Tot slot is er ook nog Smartair wireless: de combinatie van een autonoom slot dat draadloos communiceert met een Hub (verdeelpunt), aangesloten op een computernetwerk via het TCP/IP-netwerk dat een beheer op afstand toelaat.

### • Standalone – plug&play

Eenvoudig systeem – met programmeerkaart

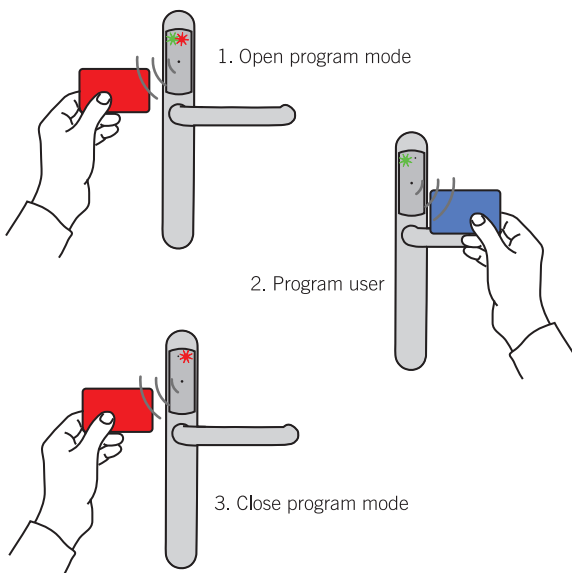
### • Offline

Beheer via software en programmering via een draagbaar programmeertoestel

### • Wireless

De combinatie van een autonoom slot dat draadloos communiceert met een Hub (verdeelpunt), aangesloten op het computernetwerk via het TCP/IP netwerk, dat een beheer op afstand toelaat.

#### 1. Stand Alone



#### 2. Wireless

