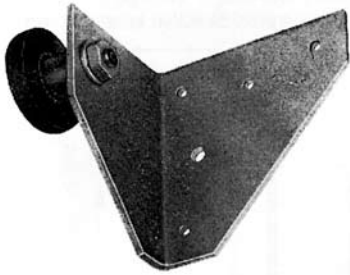
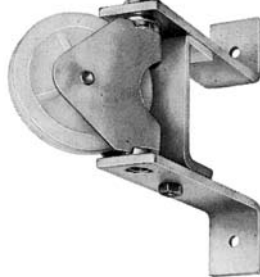


## TOEBEHOREN



**715.725**

Draagrol links  
(Draagrol rechts: 715.715)



**715.555**

Draagstoel met rol



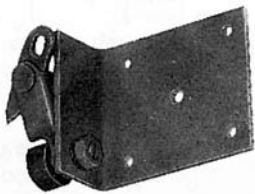
**715.525**

Draaibaar kopstuk links



**715.515**

Draaibaar kopstuk rechts



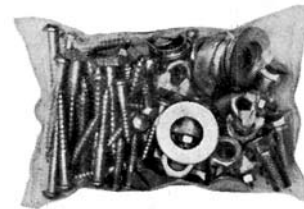
**715.765**

Veiligheidsgeleider links  
(Veiligheidsgeleider rechts: 715.755)



**715.300.2**

Beugel



**715.910 715.960**

**715.940 715.980**

Zakje benodigheden



**709.410**

Containerhaak

### UITVOERING OP REDUCTIE

- 1 verbindingsijzer N° 709.820 (71cm)
- 2 rollen in beugel N° 708.255
- 1 container 50lit. N° 709.220 (teggengewicht = deurgewicht)



**709.820 (71cm)**

Verbindingsijzer



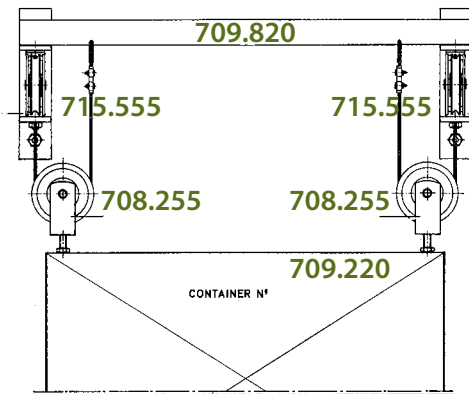
**708.255**

Rol in beugel met draad



**709.220 (50lit.)**

Breedte X Lengte X Hoogte  
220mm X 635mm X 400mm



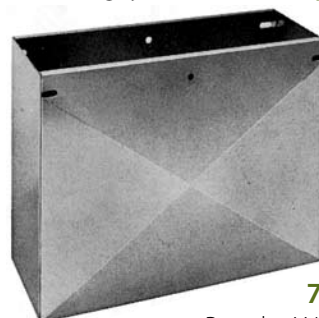
### UITVOERING OP REDUCTIE:

Indien het niet mogelijk is het tegengewicht in de grond te laten doorzakken, of indien de ruimte tussen plafond en deur (min. 66 cm) onvoldoende is om de container met tegengewicht hoger te plaatsen, mag de kabel niet rechtstreeks aan deze container bevestigd worden, maar moet langs een speciaal kabelwiel om, terug naar boven worden geleid.

Bij dergelijke montage wordt de loop van het tegengewicht tot de helft herleid. Het gewicht van het tegengewicht zelf echter, moet verdubbeld worden (wordt het volle gewicht van de deur).



Verbindingsijzer **709.710 (52cm)**



**709.210 (40lit.)**

Breedte X Lengte X Hoogte  
210mm X 505mm X 400mm

### GEWONE UITVOERING

- 1 verbindingsijzer (52cm): N° 709.710

- 1 container 40 lit.: N° 709.210

(teggengewicht = 1/2 deurgewicht)



**700.210**  
(0,42m)

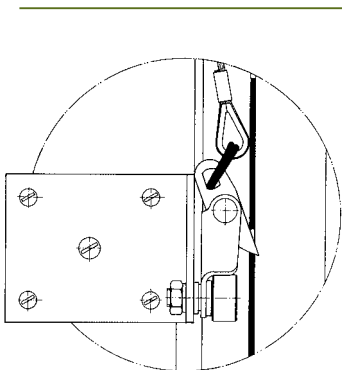
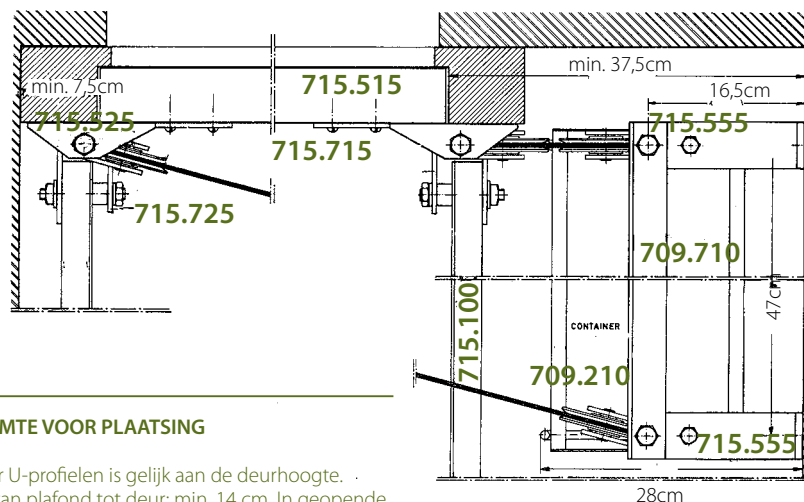
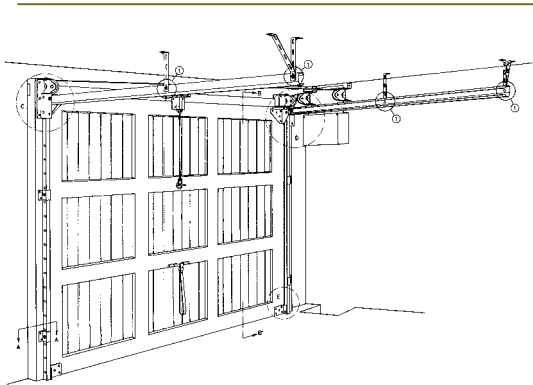
**700.240**  
(0,75m)

**700.260**  
(1,00m)

**700.280**  
(1,50m)

Trekriem

## INBOUWMATEN



### NOODZAKELIJKE RUIMTE VOOR PLAATSING

#### A. Boven de deur:

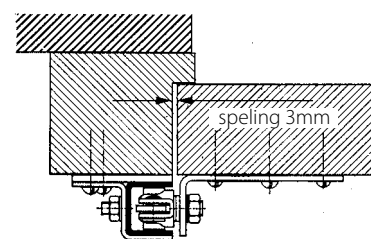
**Montage A:** lengte der U-profielen is gelijk aan de deurhoogte. Noodzakelijke ruimte van plafond tot deur: min. 14 cm. In geopende stand is de vrije dag-opening de deurhoogte min 13 cm.

#### Montage B:

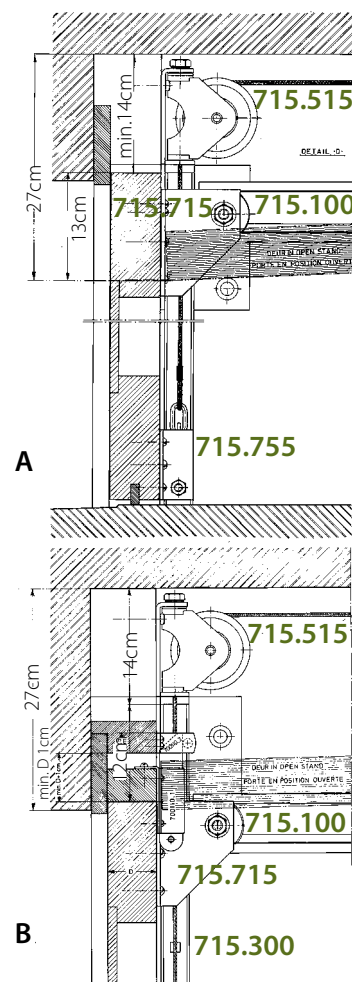
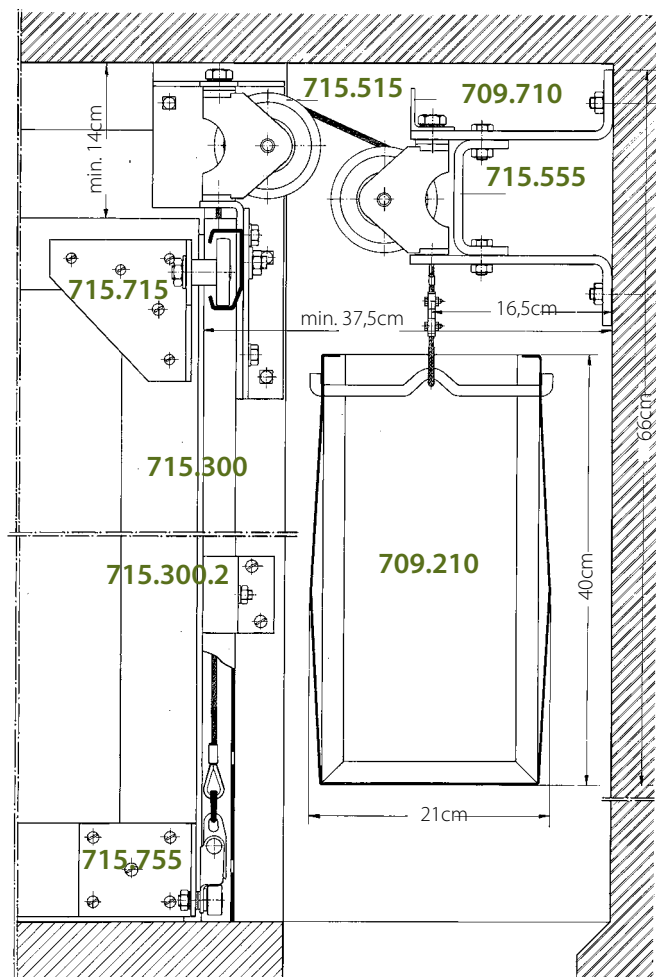
lengte der U-profielen is gelijk aan de deurhoogte plus 12 cm. Noodzakelijke ruimte van plafond tot deur: min. 26 cm. In geopende stand is de vrije dag-opening de totale deurhoogte. Bij montage B moet de slotklep, de deurdikte + 1 cm hoger geplaatst worden. (zie tekening).

#### B. Op de zijmuren:

Zijkant met container: min. 37,5 cm  
Zijkant zonder container: min. 7,5 cm  
Indien de container voor tegengewicht achteraan de garage geplaatst wordt, is de nodige ruimte voor plaatsing langs de beide zijden herleid tot 7,5 cm.



## VEILIGHEIDSTELSEL



# SERIE 715.000 MAX 200 KG

## SAMENSTELLING GARNITUUR 715.000:

- BUNDEL PROFIELEN
- DOOS ONDERDELEN

**Aan elke basisgarnituur moet steeds worden toegevoegd:**

- Slot voor kanteldeur, N° 700.150 (zie p. 20)
- Stang voor slot, N° 700.120.7
- Gegalvaniseerde stalen kabel Ø 4mm
- Container, verbindingssijzer, en eventueel containerrollen voor tegengewicht (p11-12)

## A/ BUNDEL PROFIELEN

### max. deurhoogte 2,00m: N° 715.010.020

2 bovenprofielen = 2,00m	N° 715.110
2 U-profielen = 2,00m	N° 715.310
4 ophangbaren	N° 700.400

### max. deurhoogte 2,25m: N° 715.020.020

2 bovenprofielen = 2,25m	N° 715.120
2 U-profielen = 2,25m	N° 715.320
4 ophangbaren	N° 700.400

### max. deurhoogte 2,50m: N° 715.030.020

2 bovenprofielen = 2,50m	N° 715.130
2 U-profielen = 2,50m	N° 715.330
4 ophangbaren	N° 700.400

### max. deurhoogte 2,75m: N° 715.040.020

2 bovenprofielen = 2,75m	N° 715.140
2 U-profielen = 2,75m	N° 715.340
4 ophangbaren	N° 700.400

### max. deurhoogte 3,00m: N° 715.050.020

2 bovenprofielen = 3,00m	N° 715.150
2 U-profielen = 3,00m	N° 715.350
4 ophangbaren	N° 700.400

### max. deurhoogte 3,25m: N° 715.060.020

2 bovenprofielen = 3,25m	N° 715.160
2 U-profielen = 3,25m	N° 715.360
4 ophangbaren	N° 700.400

### max. deurhoogte 3,50m: N° 715.070.020

2 bovenprofielen = 3,50m	N° 715.170
2 U-profielen = 3,50m	N° 715.370
4 ophangbaren	N° 700.400

### max. deurhoogte 3,75m: N° 715.080.020

2 bovenprofielen = 3,75m	N° 715.180
2 U-profielen = 3,75m	N° 715.380
4 ophangbaren	N° 700.400

### max. deurhoogte 4,00m: N° 715.090.020

2 bovenprofielen = 4,00m	N° 715.190
2 U-profielen = 4,00m	N° 715.390
4 ophangbaren	N° 700.400

### max. deurhoogte 4,25m: N° 715.000.425.02

2 bovenprofielen = 4,25m	N° 715.100.425
2 U-profielen = 4,25m	N° 715.300.425
4 ophangbaren	N° 700.400

### max. deurhoogte 4,50m: N° 715.000.450.02

2 bovenprofielen = 4,50m	N° 715.100.450
2 U-profielen = 4,50m	N° 715.300.450
4 ophangbaren	N° 700.400

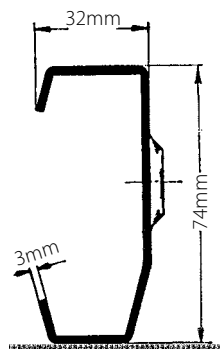
### max. deurhoogte 4,75m: N° 715.000.475.02

2 bovenprofielen = 4,75m	N° 715.100.475
2 U-profielen = 4,75m	N° 715.300.475
4 ophangbaren	N° 700.400

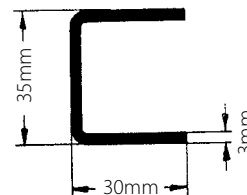
### max. deurhoogte 5,00m: N° 715.000.500.02

2 bovenprofielen = 5,00m	N° 715.100.500
2 U-profielen = 5,00m	N° 715.300.500
4 ophangbaren	N° 700.400

## GROTERE MATEN OP AANVRAAG



715.100



715.300

## B/ DOOS ONDERDELEN

DOOS ONDERDELEN		N° 715.010.050	N° 715.040.050	N° 715.060.050	N° 715.080.050
Max. deurhoogte		max. 2,50m	max. 3,00m	max. 3,50m	max. 4,00m
Trekriem		N° 700.210	N° 700.240	N° 700.260	N° 700.280
Containerhaken	N° 709.410	2	2	2	2
Beugels	N° 715.300.2	4	6	6	8
Draaibaar kopstuk - rechts	N° 715.515	1	1	1	1
Draaibaar kopstuk - links	N° 715.525	1	1	1	1
Draagstoel, met rol	N° 715.555	2	2	2	2
Draagrol, links	N° 715.725	1	1	1	1
Draagrol, rechts	N° 715.715	1	1	1	1
Veiligheidsgeleider - rechts	N° 715.755	1	1	1	1
Veiligheidsgeleider - links	N° 715.765	1	1	1	1
1 zakje benodigheden		N° 715.910	N° 715.940	N° 715.940	N° 715.980

DOOS ONDERDELEN VOOR DEURHOOGTE TOT MAX. 4,50m: N° 715.000.425.05

DOOS ONDERDELEN VOOR DEURHOOGTE TOT MAX. 5,00m: N° 715.000.475.05