

**SOUDAL**  
[www.soudal.com](http://www.soudal.com)

# Soudal Window System

EPB-normen...  
en de stoom komt je oren uit?



# E-peil -17 punten? SWS biedt uitkomst!

## Wat?

**Soudal Window System.** Een professioneel venster-'aansluitsysteem'. Combinatie van meerdere producten die de afdichting verzorgen tussen schrijnwerk en metselwerk. In nieuwbouw gaat het om een voeg van  $\pm 2$  cm (zie ook Technische Voorlichting 188 van het WTCB), maar het systeem is uiteraard ook bruikbaar voor renovatie én voor alle types schrijnwerk: alu, hout en PVC. **SWS** biedt ook oplossingen voor passiefbouw (massief-passief).

## Wie?

Soudal is reeds jaren gekend als gerenommeerd fabrikant van kwaliteitsproducten voor de bouw, en dit inzake isolatie en afdichting. Vele van deze producten zijn afzonderlijk gecertificeerd en worden ook nu al succesvol ingezet voor het installeren van ramen en deuren. Soudal bundelde al zijn know-how inzake raamaansluitingen, en dit in samenwerking met vooraanstaande raamfabrikanten en baksteenfabrikanten. Meerdere combinaties werden getest door de Universiteit van Gent adhv volledige praktijkopstellingen en computersimulaties.

## Hoe?

**SWS** combineert op slimme wijze doorontwikkelde versies van gekende producten zoals:

- PU-schuim: Flexifoam (6 certificaten waarvan 4 van het IFT), Soudaband Acryl
- Mastieken: Acryrub, Soudaseal 215LM (ATG)
- Lijmen: Soudafoel 330D en 360H

... en nieuwe producten zoals **SWS-tape**. Deze laatste is een speciaal ontwikkelde tape voor raamaansluitingen met zelfklevende strips.

Productkennis is dus al ruim voorhanden, een eenvoudige training in het gebruiksvriendelijke **SWS** volstaat.

## Waarom?

Met de EPB wetgeving (2002/91/EC) worden alle bouwdetails belangrijk, dus ook vensteransluitingen. De eisen gesteld aan vensterinstallatie zijn nu duidelijk hoger. Wat baat het superisolerende muren, schrijnwerk en beglazing in een gebouw te voorzien als daartussen de isolatie onderbroken is of luchtlekken zorgen voor warmte- en energieverlies? Een zo goed mogelijke score in het Energie Prestatie Certificaat (EPC) of bij de EPB-aangifte is dan ook meer dan ooit gevraagd.

## Voordelen?

Het **SWS** is op verschillende parameters officieel getest en dit op verschillende opstellingen. Indien juist geapliceerd, biedt **SWS** onder meer: luchtdichtheid en dampdichtheid aan de binnenzijde, optimale thermische en akoestische isolatie in het midden, weer- en windbescherming aan de buitenzijde. **SWS** is dus actief op 3 niveau's. En dit dus zowel voor aluminium, hout en PVC schrijnwerk in zowel een standaard- als een passiefhuis opstelling.

## E80?

Vanaf januari 2010 geldt in Vlaanderen de E80 norm voor private woongebouwen. Het maximum E-peil is dus met 20 punten verlaagd. Een van de goedkoopste manieren om het E-peil te verlagen, is de constructie te onderwerpen aan een Blower Door test en luchtdichtheid te bereiken. De raamaansluitingen zijn hierin cruciaal. **SWS** kan hier dankzij de luchtdichtheid maar liefst 10 E-punten winst opleveren!

## Koudebruggen?

Vanaf de tweede helft van 2010 worden voor de E-peil berekening ook de koudebruggen in rekening gebracht. Niet EPB aanvaarde bouwknopen betekenen 10 extra E-punten. Met **SWS** spaar je daarvan voor de raamaansluitingen 7 punten uit want alle aansluitdetails (boven, onder en beide zijkanten) zijn EPB aanvaard omdat:

- ze voldoen aan de basisregel 2, of...
- de berekende  $\psi$ -waarden onder de limietgrens ( $0,1 \text{ W/mK}$ ) liggen

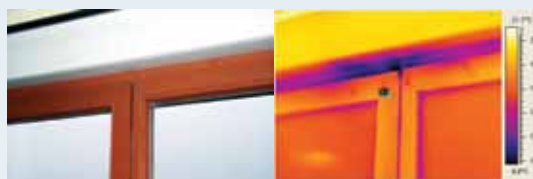
## Waar verkrijgbaar?

**SWS** maakt deels gebruik van gekende producten, die dus reeds in de handel verkrijgbaar zijn en hun deugdelijkheid reeds hebben bewezen. De nieuwigheden zullen dankzij het uitgebreide distributienetwerk snel hun weg naar de eindgebruikers vinden. Onze Soudal medewerkers staan steeds paraat voor producttrainingen en demonstraties.

## Conclusie?

**SWS** is een raamaansluitsysteem, uiterst gebruiksvriendelijk, ontwikkeld in samenwerking met gekende marktspelers, getest door Ugent, geschikt voor metselwerk in spouwopstellingen (inclusief passiefhuis), geschikt voor alle types schrijnwerk.

**Met SWS kan u op zeer kostprijsvriendelijke wijze gemiddeld 17 E-punten besparen!**



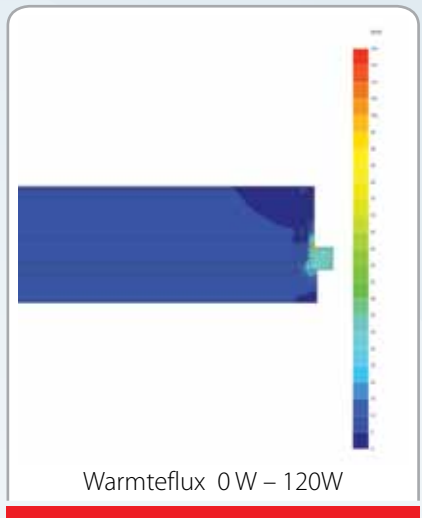
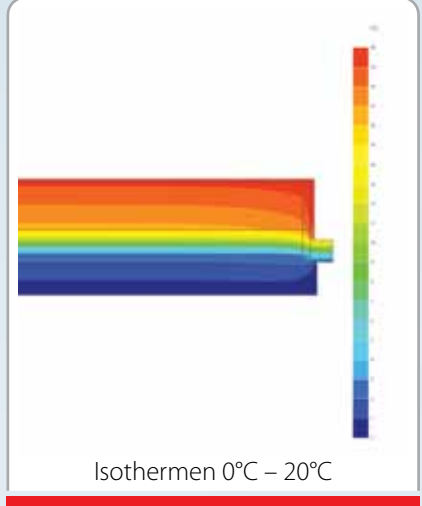
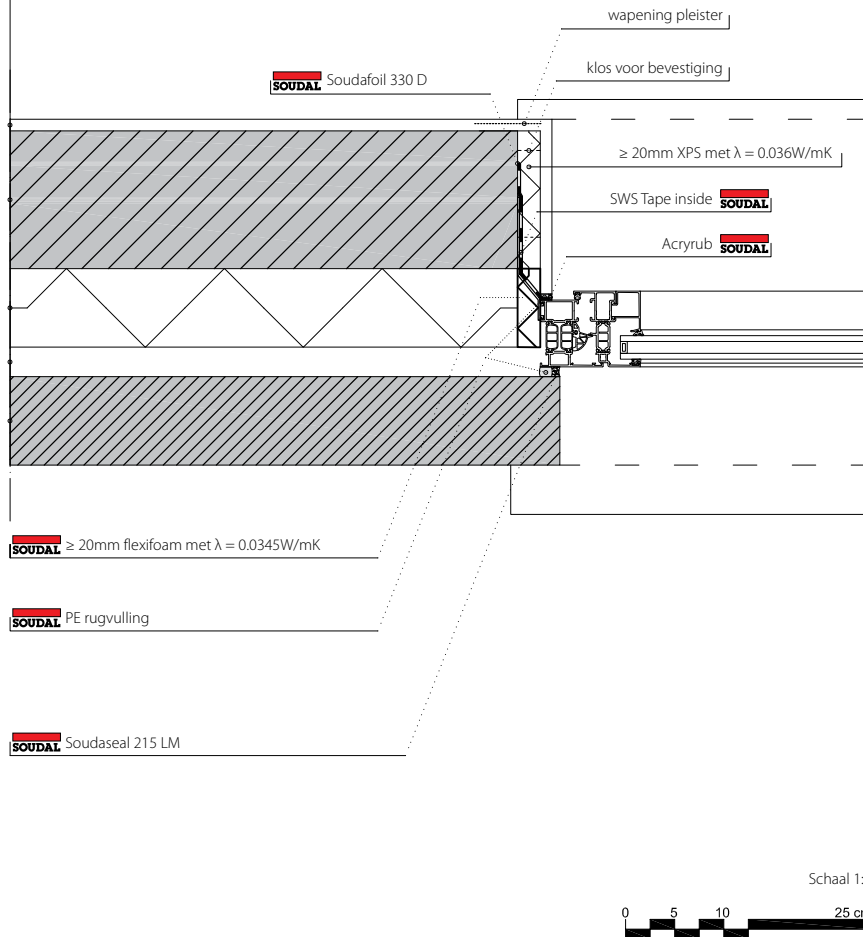
# VOORBEELD van een aansluitingsdetail



Meer aansluitingsdetails zijn beschikbaar in het SWS-dossier.

## Horizontale snede, afwerking met pleister

90mm metselwerk  
30mm luchtsponw  
80mm isolatie  
140mm metselwerk  
12mm gipsleister





f	≥	0,76	
$\theta_{si}$ min	≥	15,2	°C
$\psi$	≤	0,040	W/mK
$\psi$ max vlgs epb		0,10	W/mK



### Beschrijving:


- SWS-tape aanbrengen aan het schrijnwerk, nadat de ankers aangebracht werden. Het aanbrengen van de tape kan desgewenst voor plaatsen van het schrijnwerk. Gebruik daartoe de transparante kleefstrip en breng aan op de zijkant (vóór het anker) of op de voorkant van het venster. Voor de overgang in de hoeken, de tape met enkele centimeters overlap samenknijpen.
- Na plaatsen van het schrijnwerk, aansluitvoeg opschuimen met Flexifoam. Voldoende bevochtigen, voeg voor 2/3 vullen. De SWS-tape dient bij het schuimen als extra afscherming voor het schrijnwerk.
- SWS-tape toevouwen en met de butyl (grijze) kleefstrip op het metselwerk aanbrengen
- In de hoeken Soudafoil 330D aanbrengen om de SWS tape extra te verkleven en de luchtdichtheid te verzekeren
- Desgewenst XPS plaatje bevestigen in de raamnis en het geheel bepleisteren mits voeg tussen schrijnwerk en pleister.
- Deze voeg afwerken met Acryrub zodat het pleisterwerk onder de bewegingen/trillingen niet gaat barsten!
- Luchtdicht en EPB aanvaarde bouwknop





<b>FLEXIFOAM</b>		750 ml	12/karton
117472		Schroefdraad	5411183083745
118318		C&F	5411183086487
<b>ACRYRUB</b>		310 ml	15/karton
102600		wit	5411183407459
102598		grijs	5411183001756
102601		zwart	5411183008984
102599		teak	5411183005303
<b>ACRYRUB</b>		600 ml	12/karton
102603		wit	5411183008960
102602		grijs	5411183019515
<b>SOUDASEAL 215 LM</b>		290 ml	12/karton
105023		betongrijs	5411183004108
105022		wit	5411183000612
107302		bruin	5411183027541
<b>SOUDASEAL 215 LM</b>		600 ml	12/karton
102291		wit	5411183013537
105089		donker beige	5411183013568
101010		betongrijs	5411183004092
106334		grijs	5411183009486
103911		zwart	5411183013551
106333		bruin	5411183009479
103011		natuursteen	5411183013575
103780		basaltgrijs	5411183013544
106771		middengrijs	
117487		baksteen rood	5411183083783
<b>SOUDASEAL 225 LM</b>		600 ml	12/karton
118787		betongrijs	5411183088030
118771		basaltgrijs	5411183087972
118770		donkerbeige	5411183087965
118769		cementgrijs	5411183087958

<b>PE-VOEGVULLING</b>		(per m)	ø	m/karton
110307		zwart	6	1200 5411183022515
110308			10	1500 5411183021099
110309			13	750 5411183024731
110310			15	750 5411183024748
106783			20	500 5411183024908
110422			25	300 5411183025059
110423			30	250 5411183025202

<b>PU-VOEGVULLING</b>		(per m)	ø	m/karton
110283		grijs	15	250 5411183024755
110284			20	200 5411183024915
110285			25	100 5411183025066
110286			30	100 5411183025219
110287			40	50 5411183022324
110288			50	50 5411183023376

<b>Soudafoil 330D</b>		600 ml	12/karton
120158		wit	541118309847

<b>Soudafoil 360H</b>		600 ml	12/karton
120157		grijs	5411183098930

<b>SWS Tape Inside</b>		rol 25m	breedte	1/karton
121334			70mm	5411183099210
121337			100mm	5411183099241
121336			150mm	5411183099234

<b>SWS Tape Outside</b>		rol 25m	breedte	1/karton
121333			70mm	5411183099203
121332			100mm	5411183099197
121335			150mm	5411183099227

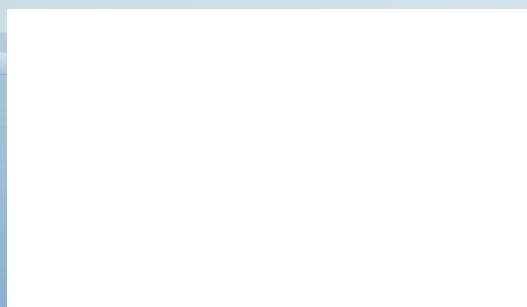
Perfectie in luchtdichte vensterinstallatie

## Soudal Window System

- lucht- en dampdicht • weerbestendig
- duurzaam thermisch en akoestisch isolerend



Uw verdeler:



Soudal N.V.  
 Everdongenlaan 18-20  
 B-2300 Turnhout  
 België  
 T.: +32 (0)14 42 42 31  
 F.: +32 (0)14 42 65 14  
 www.soudal.com