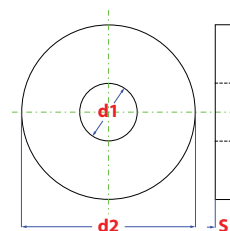


Carrosseriesluitring DIN 9021



material : Steel 140HV type : standard surface : zinc plated Cr3+	materiaal : Staal 140HV type : standaard oppervlak : verzinkt Cr3+	matière : Acier 140HV type : standard surface : zingué Cr3+	Werkstoff : Stahl 140HV Typ : normalmass Oberfläche : verzinkt Cr3+
--	---	--	--

Technical properties | Technische gegevens | Données techniques | Technische Daten

M	OLD CODE	NEW CODE	EAN	BOX	d1 min.	d2 max.	s max.	s min.	s nom.
3	09021,03009 Z	009021001003000093	5410439087032	200	3,2	9	0,9	0,7	0,8
4	09021,04012 Z	009021001004000123	5410439087063	200	4,3	12	1,1	0,9	1,0
5	09021,05015 Z	009021001005000153	5410439087100	200	5,3	15	1,4	1	1,2
6	09021,06018 Z	009021001006000183	5410439087162	200	6,4	18	1,8	1,4	1,6
7	09021,07022 Z	009021001007000223	5410439104630	200	7,4	22	2,2	1,8	2,0
8	09021,08024 Z	009021001008000243	5410439087254	200	8,4	24	2,2	1,8	2,0
10	09021,10030 Z	009021001010000303	5410439087322	100	10,5	30	2,7	2,3	2,5
12	09021,12037 Z	009021001012000373	5410439087384	50	13	37	3,3	2,7	3,0
14	09021,14045 Z	009021001014000453	5410439089715	50	15	44	3,3	2,7	3,0
16	09021,16050 Z	009021001016000503	5410439087452	50	17	50	3,3	2,7	3,0
18	09021,18055 Z	009021001018000553	5410439087483	50	20	56	4,6	3,4	4,0
20	09021,20060 Z	009021001020000603	5410439087520	50	22	60	4,6	3,4	4,0
24	09021,24075 Z	009021001024000753	5410439305952	50	26	72	6	4	5,0
30	09021,30090 Z	009021001030000903	5410439108140	25	33	92	7	5	6,0

Carrosseriesluitring DIN 9021



material : Steel 140HV type : standard surface : zinc plated Cr3+	materiaal : Staal 140HV type : standaard oppervlak : verzinkt Cr3+	matière : Acier 140HV type : standard surface : zingué Cr3+	Werkstoff : Stahl 140HV Typ : normalmass Oberfläche : verzinkt Cr3+
--	---	--	--

Technical properties | Technische gegevens | Données techniques | Technische Daten

M	OLD CODE	NEW CODE	EAN	BOX	d1 min.	d2 max.	s max.	s min.	s nom.
4	09021Z04012 Z	009021001004000125	5410439274265	1000	4,3	12	1.1	0.9	1,0
5	09021Z05015 Z	009021001005000155	5410439274272	1000	5,3	15	1.4	1	1,2
6	09021Z06018 Z	009021001006000185	5410439274289	200	6,4	18	1.8	1.4	1,6
8	09021Z08024 Z	009021001008000245	5410439274302	200	8,4	24	2.2	1.8	2,0
10	09021Z10030 Z	009021001010000305	5410439274319	200	10,5	30	2.7	2.3	2,5
12	09021Z12037 Z	009021001012000375	5410439274326	100	13	37	3.3	2.7	3,0
14	09021Z14045 Z	009021001014000455	5410439274333	100	15	44	3.3	2.7	3,0
16	09021Z16050 Z	009021001016000505	5410439274340	100	17	50	3.3	2.7	3,0
18	09021Z18055 Z	009021001018000555	5410439274357	100	20	56	4.6	3.4	4,0
20	09021Z20060 Z	009021001020000605	5410439274364	100	22	60	4.6	3.4	4,0
24	09021Z24075 Z	009021001024000755	5410439274371	50	26	72	6	4	5,0

Carrosseriesluitring DIN 9021



material : Stainless steel A2	materiaal : Roestvast staal A2	matière : Inox A2	Werkstoff : Edeldstahl A2
type : standard	type : standaard	type : standard	Typ : normalmass
surface : plain	oppervlak : blank	surface : brut	Oberfläche : roh

Technical properties | Technische gegevens | Données techniques | Technische Daten

M	OLD CODE	NEW CODE	EAN	BOX	d1 min.	d2 max.	s max.	s min.	s nom.
3	09021,03009 A2	009021A00003000093	5410439087018	500	3,2	9	0.9	0.7	0,8
4	09021,04012 A2	009021A00004000123	5410439087049	200	4,3	12	1.1	0.9	1,0
5	09021,05015 A2	009021A00005000153	5410439087087	200	5,3	15	1.4	1	1,2
6	09021,06018 A2	009021A00006000183	5410439087148	200	6,4	18	1.8	1.4	1,6
8	09021,08024 A2	009021A00008000243	5410439087230	200	8,4	24	2.2	1.8	2,0
10	09021,10030 A2	009021A00010000303	5410439087308	200	10,5	30	2.7	2.3	2,5
12	09021,12037 A2	009021A00012000373	5410439087360	200	13	37	3.3	2.7	3,0
14	09021,14045 A2	009021A00014000453	5410439404075	100	15	44	3.3	2.7	3,0
16	09021,16050 A2	009021A00016000503	5410439087438	100	17	50	3.3	2.7	3,0
18	09021,18055 A2	009021A00018000553	5410439305723	50	20	56	4.6	3.4	4,0
20	09021,20060 A2	009021A00020000603	5410439087506	50	22	60	4.6	3.4	4,0
24	09021,24075 A2	009021A00024000753	5410439348454	50	26	72	6	4	5,0
30	09021,30090 A2	009021A00030000903	5410439389587	25	33	92	7	5	6,0

Carrosseriesluitring DIN 9021



material : Stainless steel A4	materiaal : Roestvast staal A4	matière : Inox A4	Werkstoff : Edelmetal A4
type : standard	type : standaard	type : standard	Typ : normalmass
surface : plain	oppervlak : blank	surface : brut	Oberfläche : roh

Technical properties | Technische gegevens | Données techniques | Technische Daten

M	OLD CODE	NEW CODE	EAN	BOX	d1 min.	d2 max.	s max.	s min.	s nom.
4	09021,04012 A4	009021B00004000123	5410439188845	200	4,3	12	1.1	0.9	1,0
5	09021,05015 A4	009021B00005000153	5410439173469	200	5,3	15	1.4	1	1,2
6	09021,06018 A4	009021B00006000183	5410439173476	200	6,4	18	1.8	1.4	1,6
8	09021,08024 A4	009021B00008000243	5410439173483	200	8,4	24	2.2	1.8	2,0
10	09021,10030 A4	009021B00010000303	5410439199063	200	10,5	30	2.7	2.3	2,5
12	09021,12037 A4	009021B00012000373	5410439176514	200	13	37	3.3	2.7	3,0
16	09021,16050 A4	009021B00016000503	5410439199070	100	17	50	3.3	2.7	3,0
20	09021,20060 A4	009021B00020000603	5410439173506	50	22	60	4.6	3.4	4,0
24	09021,24075 A4	009021B00024000753	5410439349215	50	26	72	6	4	5,0

Carrosseriesluitring DIN 9021



material : Brass	materiaal : Messing	matière : Laiton	Werkstoff : Messing
type : standard	type : standaard	type : standard	Typ : normalmass
surface : plain	oppervlak : blank	surface : brut	Oberfläche : roh

Technical properties | Technische gegevens | Données techniques | Technische Daten

M	OLD CODE	NEW CODE	EAN	BOX	d1 min.	d2 max.	s max.	s min.	s nom.
3	09021,03009 MS	009021MS0003000093	5410439136129	200	3,2	9	0.9	0.7	0,8
4	09021,04012 MS	009021MS0004000123	5410439107969	200	4,3	12	1.1	0.9	1,0
5	09021,05015 MS	009021MS0005000153	5410439135924	200	5,3	15	1.4	1	1,2
6	09021,06018 MS	009021MS0006000193	5410439134163	200	6,4	18	1.8	1.4	1,6
8	09021,08024 MS	009021MS0008000243	5410439305600	200	8,4	24	2.2	1.8	2,0
10	09021,10030 MS	009021MS0010000303	5410439135269	100	10,5	30	2.7	2.3	2,5
12	09021,12037 MS	009021MS0012000373	5410439135931	100	13	37	3.3	2.7	3,0



material : Nylon PA6	materiaal : Nylon PA6	matière : Nylon PA6	Werkstoff : Nylon PA6
type : standard	type : standaard	type : standard	Typ : normalmass
surface : natural colour	oppervlak : natuurkleur	surface : couleur naturel	Oberfläche : naturel

Technical properties | Technische gegevens | Données techniques | Technische Daten

M	OLD CODE	NEW CODE	EAN	BOX	d1 min.	d2 max.	s max.	s min.	s nom.
4	09021,04012 N	009021N00004000125	5410439203265	200	4,3	12	1.1	0.9	1,0
5	09021,05015 N	009021N00005000155	5410439135801	200	5,3	15	1.4	1	1,2
6	09021,06018 N	009021N00006000185	5410439104869	200	6,4	18	1.8	1.4	1,6
8	09021,08024 N	009021N00008000245	5410439307956	200	8,4	24	2.2	1.8	2,0
10	09021,10030 N	009021N00010000305	5410439307963	200	10,5	30	2.7	2.3	2,5
12	09021,12037 N	009021N00012000375	5410439137140	200	13	37	3.3	2.7	3,0