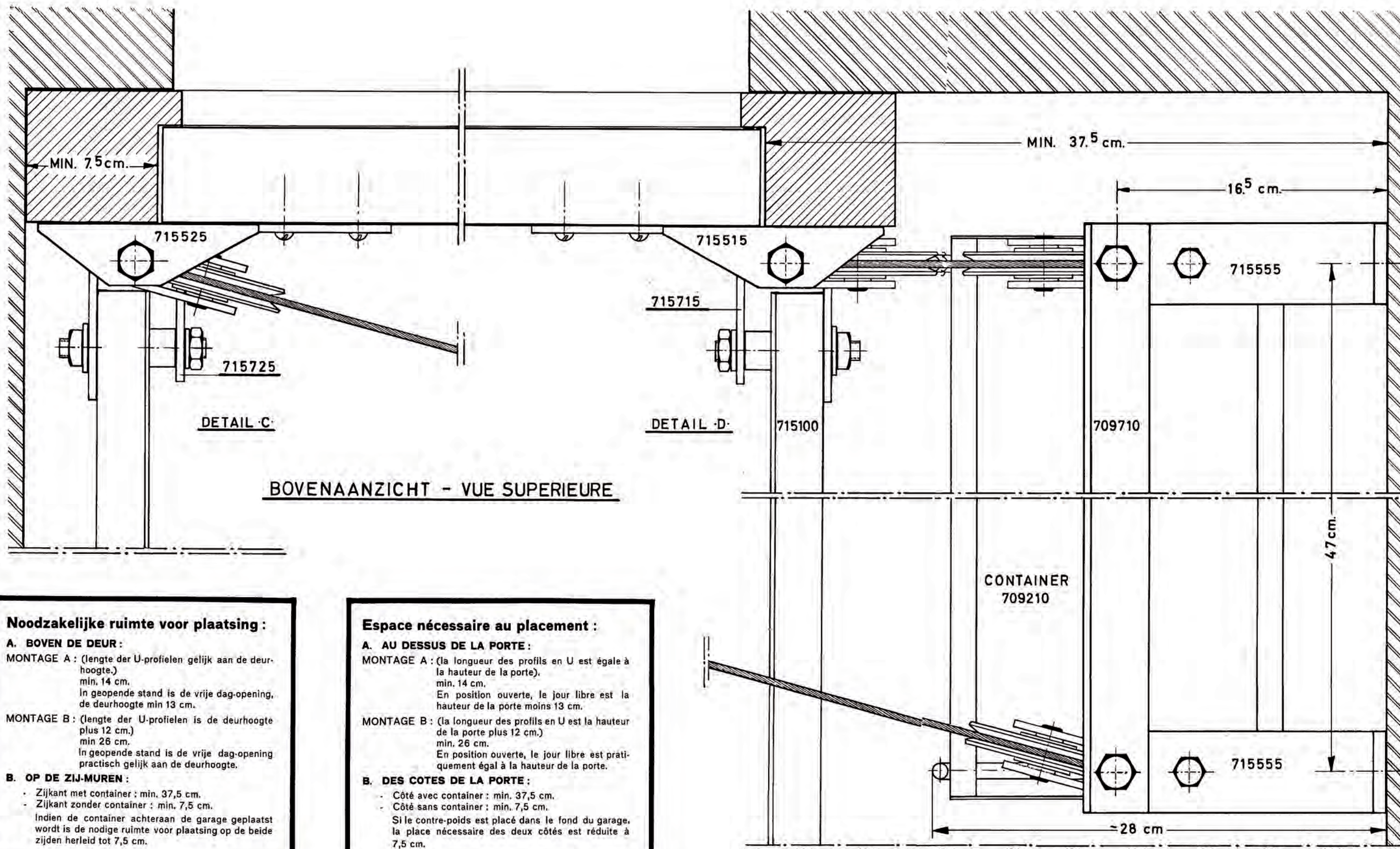


Onder voorbehoud van alle rechten wat betreft wijziging aan onze modellen, maten en nummers

Nous nous réservons le droit de modifier nos modèles, nos côtes ou numéros



BOVENAANZICHT - VUE SUPERIEURE

Noodzakelijke ruimte voor plaatsing :

A. BOVEN DE DEUR :

MONTAGE A : (lengte der U-profielen gelijk aan de deursoort.)
 min. 14 cm.
 In geopende stand is de vrije dag-opening, de deursoort min 13 cm.

MONTAGE B : (lengte der U-profielen is de deursoort plus 12 cm.)
 min 26 cm.
 In geopende stand is de vrije dag-opening praktisch gelijk aan de deursoort.

B. OP DE ZIJ-MUREN :

- Zijkant met container : min. 37,5 cm.
- Zijkant zonder container : min. 7,5 cm.

Indien de container achteraan de garage geplaatst wordt is de nodige ruimte voor plaatsing op de beide zijden herleid tot 7,5 cm.

Espace nécessaire au placement :

A. AU DESSUS DE LA PORTE :

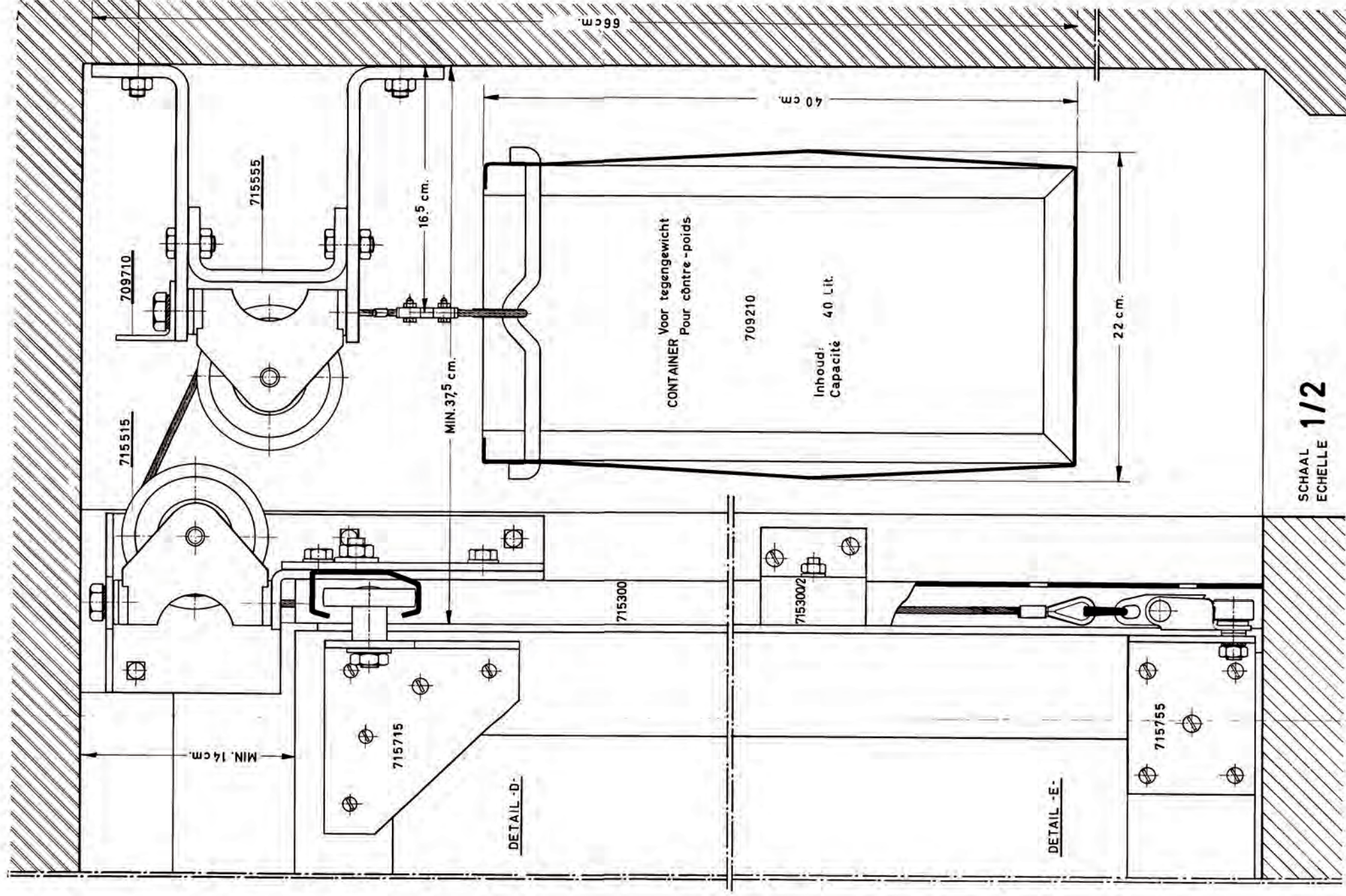
MONTAGE A : (la longueur des profils en U est égale à la hauteur de la porte).
 min. 14 cm.
 En position ouverte, le jour libre est la hauteur de la porte moins 13 cm.

MONTAGE B : (la longueur des profils en U est la hauteur de la porte plus 12 cm.)
 min. 26 cm.
 En position ouverte, le jour libre est pratiquement égal à la hauteur de la porte.

B. DES COTES DE LA PORTE :

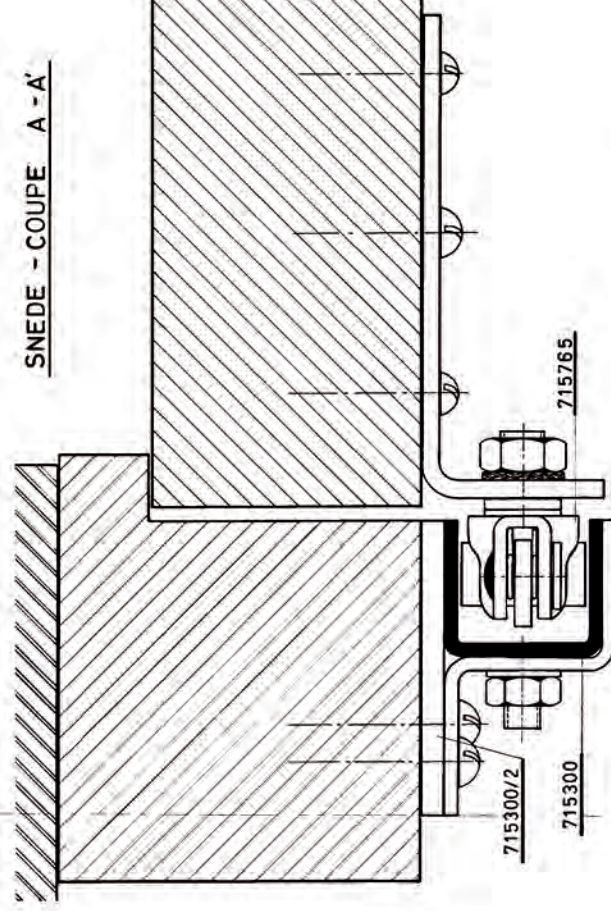
- Côté avec container : min. 37,5 cm.
- Côté sans container : min. 7,5 cm.

Si le contre-poids est placé dans le fond du garage, la place nécessaire des deux côtés est réduite à 7,5 cm.



SCHAAL
ECHELLE **1/2**

SNEDE - COUPE A - A'



Vraag inlichtingen voor de
automatische aandrijving
van uw deuren.

Demandez renseignements
pour le mouvement
automatique de vos portes