



rob 120.000

Dit beslag is geschikt voor poorten tot 80 kg met het stalen beslag of 180 kg met het inox beslag. Het beschikt over een stalen of inox profiel om via beugels te koppelen aan de muur of het plafond. De beugels zijn gemaakt om het profiel te koppelen, maar ook om het profiel te ondersteunen. Dus wanneer het profiel moet gelast worden, moet men steeds gebruik maken van de lasbeugels. De verbindingsbeugels zijn steeds nodig aan elk uiteinde van het profiel of om de profielen te koppelen aan elkaar. De poort wordt altijd verbonden via 2 rollen die eenvoudig instelbaar zijn in hoogte. De rollen beschikken over gesloten gelagerde wielen waardoor bijsmering praktisch niet meer nodig is. Alle wielen zijn geschikt om lichte overhelling van het profiel op te vangen. De ondergeleidingsrollen worden steeds geproduceerd uit gehard staal.

PROFIELLENGTE



2 | 3 | 4 | 5 | 6 | 7 M

MONTAGE



DEURGEWICHT



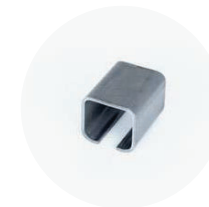
180 KG INOX

120.000

stel uw set samen 

Loopprofielen

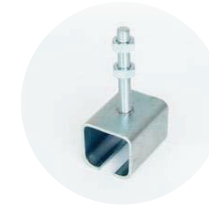
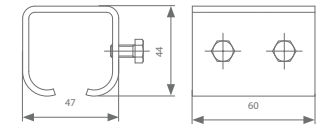
| | Max. poortgewicht | Lengte | Artikelnummer |
|----------------------------|-------------------|---------|---------------|
| Gegalvaniseerd loopprofiel | 80 kg | 2000 mm | 120.000.200 |
| | | 3000 mm | 120.000.300 |
| | | 4000 mm | 120.000.400 |
| | | 5000 mm | 120.000.500 |
| | | 6000 mm | 120.000.600 |
| Inox loopprofiel | 180 kg | 2000 mm | 120.007.200 |
| | | 3000 mm | 120.007.300 |
| | | 4000 mm | 120.007.400 |
| | | 5000 mm | 120.007.500 |
| | | 6000 mm | 120.007.600 |
| | | 7000 mm | 120.007.700 |



Lasbeugel
121.130.1
121.137.1 (inox)



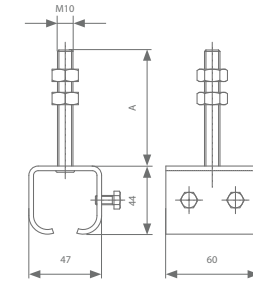
Verbindingslasbeugel
121.290
121.297 (inox)



Beugel op draadas
121.310
121.317 (inox)



Verbindingsbeugel op draadas
121.320
121.327 (inox)



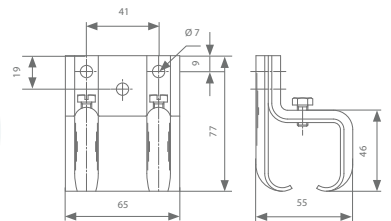
Draagbeugels (elke 500-600 mm nodig)



Muurbeugel
121.110
121.117 (inox)



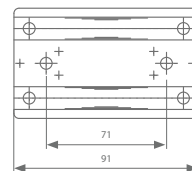
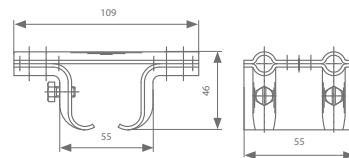
Verbindingsmuurbeugel
121.120
121.127 (inox)



Plafondbeugel
121.210
121.217 (inox)



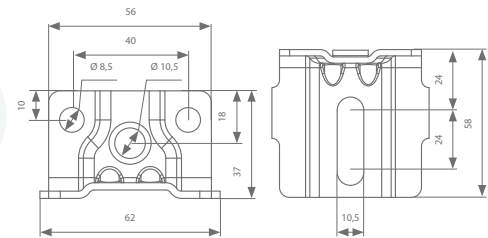
Verbindingsplafondbeugel
121.220
121.227 (inox)



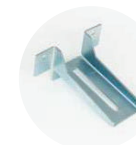
Als de beugel met draadas wordt verbonden aan het draagstuk, kan het profiel verbonden worden aan de muur.



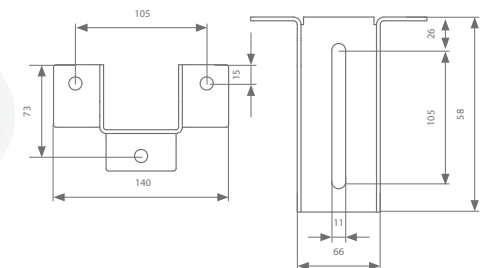
Draagstuk
121.910
121.917 (inox)



Als er 2 beugels met draadas wordt verbonden aan het dubbel draagstuk, kan men 2 profielen verbinden aan de muur.



Dubbel draagstuk
121.930



Rollen en bevestigingsstukken - Optie 1

Rol met vaste bout



| Enkele rol met vaste bout | Max. poortgewicht | Artikelnummer |
|--|-------------------|---------------|
| Gegalvaniseerd met stalen wielschijven | 60 kg | 124.110 |
| Gegalvaniseerd met kunststof wielschijven | 60 kg | 124.115 |
| Inox met inox wielschijven, stalen lagers | 100 kg | 124.117 |
| Inox met inox wielschijven, inox lagers | 100 kg | 124.117.02 |
| Inox met kunststof wielschijven, stalen lagers | 60 kg | 124.115.07 |



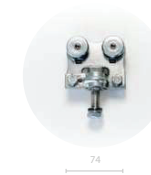
| Dubbele rol met vaste bout | Max. poortgewicht | Artikelnummer |
|--|-------------------|---------------|
| Gegalvaniseerd met stalen wielschijven | 80 kg | 124.160 |
| Gegalvaniseerd met kunststof wielschijven | 80 kg | 124.165 |
| Inox met inox wielschijven, stalen lagers | 180 kg | 124.167 |
| Inox met inox wielschijven, inox lagers | 180 kg | 124.167.02 |
| Inox met kunststof wielschijven, stalen lagers | 80 kg | 124.165.07 |

Rollen en bevestigingsstukken - Optie 2

Rol met draaibout

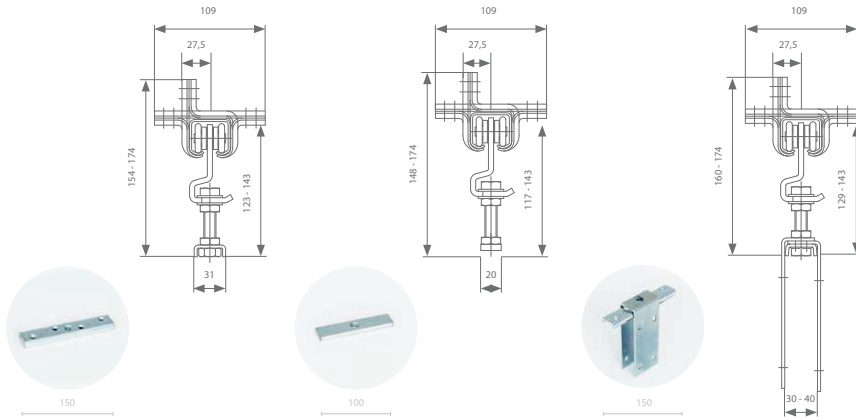


| Enkele rol met draaibout | Max. poortgewicht | Artikelnummer |
|--|-------------------|---------------|
| Gegalvaniseerd met stalen wielschijven | 60 kg | 124.210 |
| Gegalvaniseerd met kunststof wielschijven | 60 kg | 124.215 |
| Inox met inox wielschijven, stalen lagers | 100 kg | 124.217 |
| Inox met inox wielschijven, inox lagers | 100 kg | 124.217.02 |
| Inox met kunststof wielschijven, stalen lagers | 60 kg | 124.215.07 |



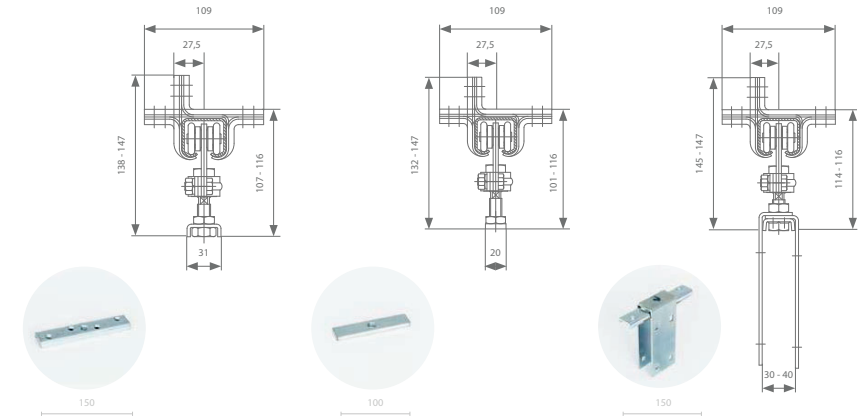
| Dubbele rol met draaibout | Max. poortgewicht | Artikelnummer |
|--|-------------------|---------------|
| Gegalvaniseerd met stalen wielschijven | 80 kg | 124.260 |
| Gegalvaniseerd met kunststof wielschijven | 80 kg | 124.265 |
| Inox met inox wielschijven, stalen lagers | 180 kg | 124.267 |
| Inox met inox wielschijven, inox lagers | 180 kg | 124.267.02 |
| Inox met kunststof wielschijven, stalen lagers | 80 kg | 124.265.07 |

Bevestigingsstuk



| Bevestigingsstuk | Artikelnummer | Bevestigingsstuk | Artikelnummer | Bevestigingsstuk | Artikelnummer |
|------------------|---------------|------------------|---------------|------------------|---------------|
| Gegalvaniseerd | 127.110 | Gegalvaniseerd | 127.610 | Gegalvaniseerd | 127.320 |
| | | Inox | 127.617 | | |

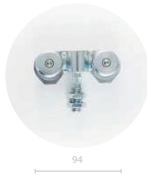
Bevestigingsstuk



| Bevestigingsstuk | Artikelnummer | Bevestigingsstuk | Artikelnummer | Bevestigingsstuk | Artikelnummer |
|------------------|---------------|------------------|---------------|------------------|---------------|
| Gegalvaniseerd | 127.110 | Gegalvaniseerd | 127.610 | Gegalvaniseerd | 127.320 |
| | | Inox | 127.617 | | |

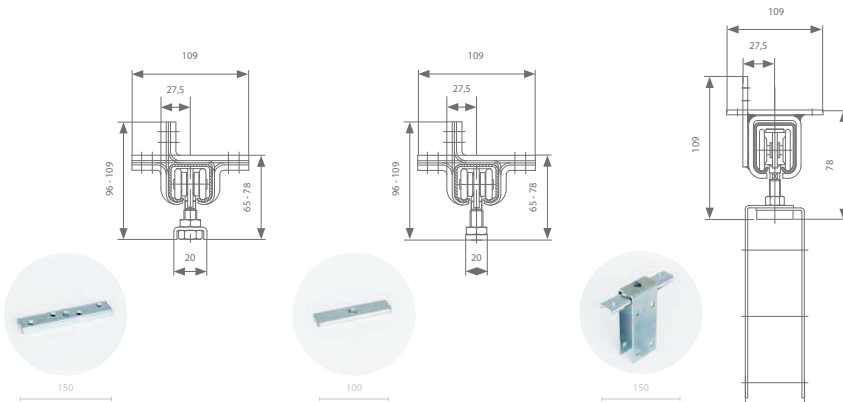
Rollen en bevestigingsstukken - Optie 3

Rol met verlaagde inbouwhoogte



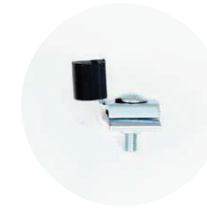
| | Max. poortgewicht | Artikelnummer |
|--|-------------------|---------------|
| Gegalvaniseerd met stalen wielschijven | 80 kg | 124.250 |
| Gegalvaniseerd met kunststof wielschijven | 80 kg | 124.255 |
| Inox met inox wielschijven, stalen lagers | 180 kg | 124.257 |
| Inox met inox wielschijven, inox lagers | 180 kg | 124.257.02 |
| Inox met kunststof wielschijven, stalen lagers | 80 kg | 124.255.07 |

Bevestigingsstuk

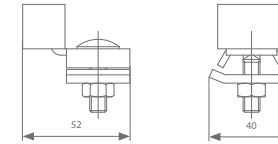


| Bevestigingsstuk | Artikelnummer | Bevestigingsstuk | Artikelnummer | Bevestigingsstuk | Artikelnummer |
|------------------|---------------|------------------|---------------|------------------|---------------|
| Gegalvaniseerd | 127.110 | Gegalvaniseerd | 127.610 | Gegalvaniseerd | 127.320 |
| | | Inox | 127.617 | | |

Stopper

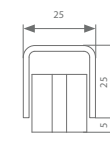


Stopper
129.610
129.617 (inox)



Geleiding - Optie 1

| | Lengte | Artikelnummer |
|---|---------|---------------|
| Geleidingsprofiel voor de deur (gegalvaniseerd) | 2000 mm | 120.600.200 |
| | 3000 mm | 120.600.300 |
| | 4000 mm | 120.600.400 |
| | 5000 mm | 120.600.500 |
| | 6000 mm | 120.600.600 |
| Geleidingsprofiel voor de deur (inox) | 7000 mm | 120.600.700 |
| | 2000 mm | 120.607.200 |
| | 3000 mm | 120.607.300 |
| | 4000 mm | 120.607.400 |
| | 5000 mm | 120.607.500 |
| | 6000 mm | 120.607.600 |
| | 7000 mm | 120.607.700 |



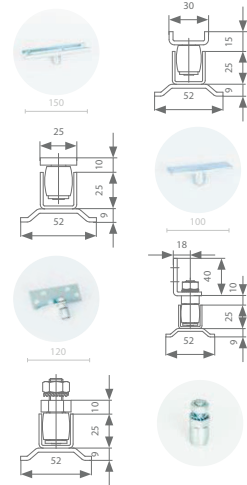
| | Artikelnummer |
|----------------------|---------------|
| Geleider (kunststof) | 129.315 |



Geleiding - Optie 2

| | Lengte | Artikelnummer |
|---|---------|---------------|
| Geleidingsprofiel (25 x 25 mm) met steenklaauwen voor de bodem (gegalvaniseerd) | 2000 mm | 120.400.200 |
| | 3000 mm | 120.400.300 |
| | 4000 mm | 120.400.400 |
| | 5000 mm | 120.400.500 |
| | 6000 mm | 120.400.600 |
| Geleidingsprofiel (25 x 25 mm) met steenklaauwen voor de bodem (inox) | 2000 mm | 120.407.200 |
| | 3000 mm | 120.407.300 |
| | 4000 mm | 120.407.400 |
| | 5000 mm | 120.407.500 |
| | 6000 mm | 120.407.600 |
| | 7000 mm | 120.407.700 |

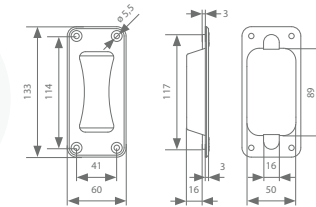
| | Materiaal | Artikelnummer |
|--------------------------------|----------------|---------------|
| Geleider op plaat | gegalvaniseerd | 128.110 |
| Geleider op plaat om te lassen | gegalvaniseerd | 128.610 |
| | inox | 128.617 |
| Geleider op hoekijzer | gegalvaniseerd | 128.410 |
| | inox | 128.417 |
| Geleider op draadas | gegalvaniseerd | 128.710 |
| | inox | 128.717 |



Dichtingsborstels

| | Lengte | Lengte haren | Artikelnummer |
|--|---------|--------------|---------------|
| | 2000 mm | 20 mm | 139.830.200 |
| | 3000 mm | | 139.830.300 |
| | 3000 mm | 20 mm | 139.850.300 |

Handvat



Handgreep 139.828

Wagenzeilrollen

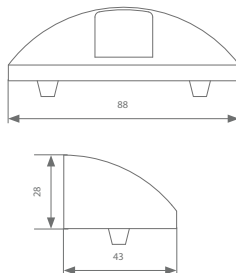
Waar baches, zeilen en zware wanddoeken moeten opgehangen maar ook verschoven kunnen worden, is het zeer belangrijk de juiste en aangepaste rollen te kiezen.

Zie p. 165 voor meer info.

Geleiding - Optie 3



Schildpadgeleider 139.365



Geleiding - Optie 4

Speciale geleiders, zie p. 57