

Rollen en bevestigingsstukken - Optie 1

Rol met vaste bout



Enkele rol met vaste bout	Max. poortgewicht	Artikelnummer
Gegalvaniseerd met stalen wielschijven	60 kg	124.110
Gegalvaniseerd met kunststof wielschijven	60 kg	124.115
Inox met inox wielschijven, stalen lagers	100 kg	124.117
Inox met inox wielschijven, inox lagers	100 kg	124.117.02
Inox met kunststof wielschijven, stalen lagers	60 kg	124.115.07



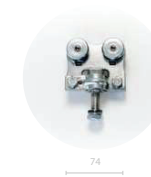
Dubbele rol met vaste bout	Max. poortgewicht	Artikelnummer
Gegalvaniseerd met stalen wielschijven	80 kg	124.160
Gegalvaniseerd met kunststof wielschijven	80 kg	124.165
Inox met inox wielschijven, stalen lagers	180 kg	124.167
Inox met inox wielschijven, inox lagers	180 kg	124.167.02
Inox met kunststof wielschijven, stalen lagers	80 kg	124.165.07

Rollen en bevestigingsstukken - Optie 2

Rol met draaibout

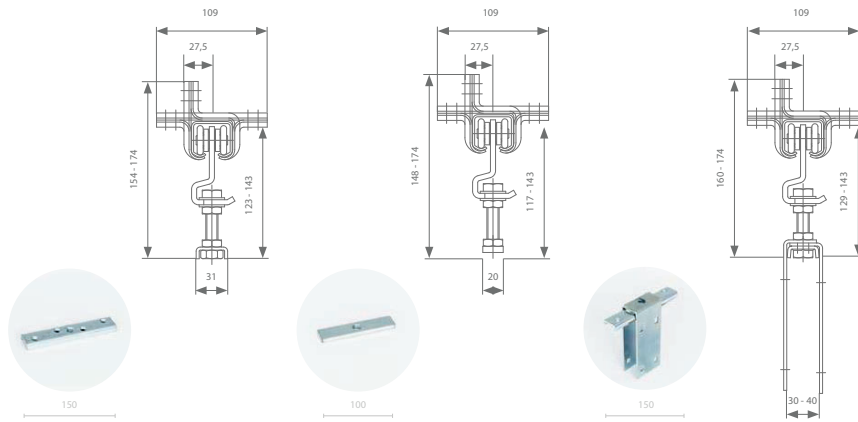


Enkele rol met draaibout	Max. poortgewicht	Artikelnummer
Gegalvaniseerd met stalen wielschijven	60 kg	124.210
Gegalvaniseerd met kunststof wielschijven	60 kg	124.215
Inox met inox wielschijven, stalen lagers	100 kg	124.217
Inox met inox wielschijven, inox lagers	100 kg	124.217.02
Inox met kunststof wielschijven, stalen lagers	60 kg	124.215.07



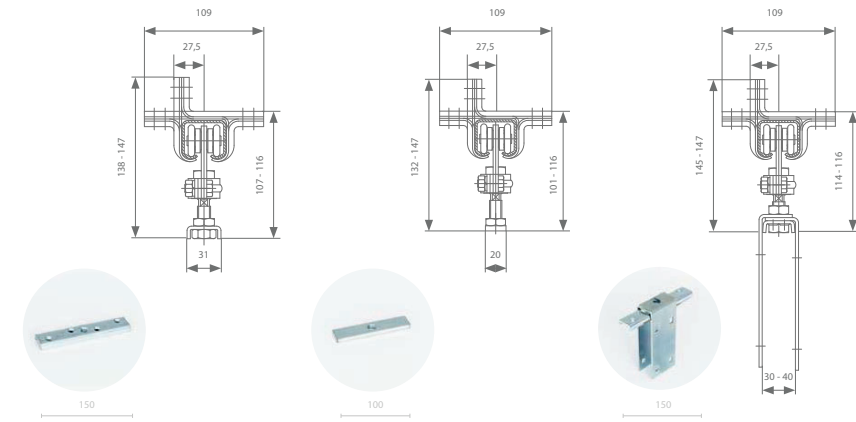
Dubbele rol met draaibout	Max. poortgewicht	Artikelnummer
Gegalvaniseerd met stalen wielschijven	80 kg	124.260
Gegalvaniseerd met kunststof wielschijven	80 kg	124.265
Inox met inox wielschijven, stalen lagers	180 kg	124.267
Inox met inox wielschijven, inox lagers	180 kg	124.267.02
Inox met kunststof wielschijven, stalen lagers	80 kg	124.265.07

Bevestigingsstuk



Bevestigingsstuk	Artikelnummer	Bevestigingsstuk	Artikelnummer	Bevestigingsstuk	Artikelnummer
Gegalvaniseerd	127.110	Gegalvaniseerd	127.610	Gegalvaniseerd	127.320
		Inox	127.617		

Bevestigingsstuk



Bevestigingsstuk	Artikelnummer	Bevestigingsstuk	Artikelnummer	Bevestigingsstuk	Artikelnummer
Gegalvaniseerd	127.110	Gegalvaniseerd	127.610	Gegalvaniseerd	127.320
		Inox	127.617		

130.000

stel uw set samen 

Looprofielen

	Max. poortgewicht	Lengte	Artikelnummer
Gegalvaniseerd looprofiel	400 kg	2000 mm	130.000.200
		3000 mm	130.000.300
		4000 mm	130.000.400
		5000 mm	130.000.500
		6000 mm	130.000.600
		7000 mm	130.000.700
Inox looprofiel	600 kg	2000 mm	130.007.200
		3000 mm	130.007.300
		4000 mm	130.007.400
		5000 mm	130.007.500
		6000 mm	130.007.600
		7000 mm	130.007.700



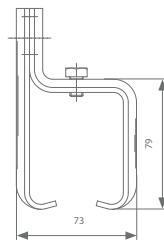
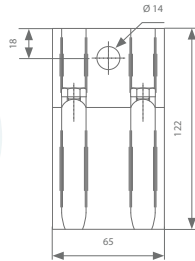
Dragbeugels (elke 500-600 mm nodig)



Muurbeugel  
131.110  
131.117(inox)



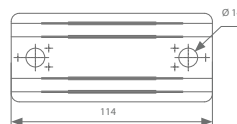
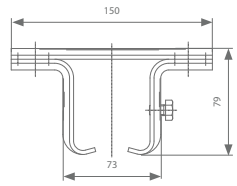
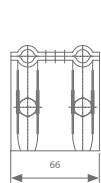
Verbindingsmuurbeugel  
131.120  
131.127(inox)



Plafondbeugel  
131.210  
131.217(inox)



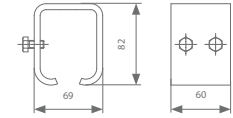
Verbindingsplafondbeugel  
131.220  
131.227(inox)



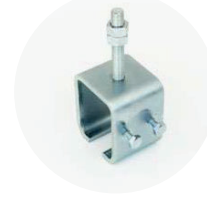
Lasbeugel  
131.130.1  
131.137-1(inox)



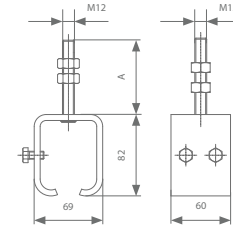
Verbindingslasbeugel  
131.290  
131.297(inox)



Beugel op draadas  
131.310  
131.317(inox)



Verbindingsbeugel op draadas  
131.320  
131.327(inox)



Artikelnummer	Artikelnummer
Beugel op draadas A: 75 mm	131.310
Beugel op draadas A: 120 mm	131.310.012
Beugel op draadas A: 150 mm	131.310.015
Beugel op draadas A: 200 mm	131.310.020

Artikelnummer	Artikelnummer
Verbindingsbeugel op draadas A: 75 mm	131.320
Verbindingsbeugel op draadas A: 120 mm	131.320.012
Verbindingsbeugel op draadas A: 150 mm	131.320.015
Verbindingsbeugel op draadas A: 200 mm	131.320.020

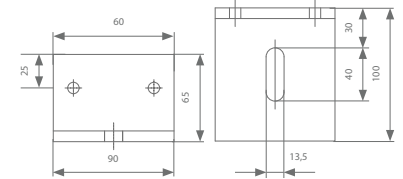


Koppelingsbeugel  
131.450

Als de beugel met draadas wordt verbonden aan het draagstuk, kan het profiel verbonden worden aan de muur.



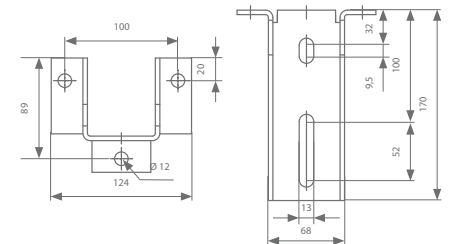
Draagstuk  
131.910  
131.917(inox)



Als er 2 beugels met draadas wordt verbonden aan het dubbel draagstuk, kan men 2 profielen verbinden aan de muur.



Dubbel draagstuk  
131.930



250.000

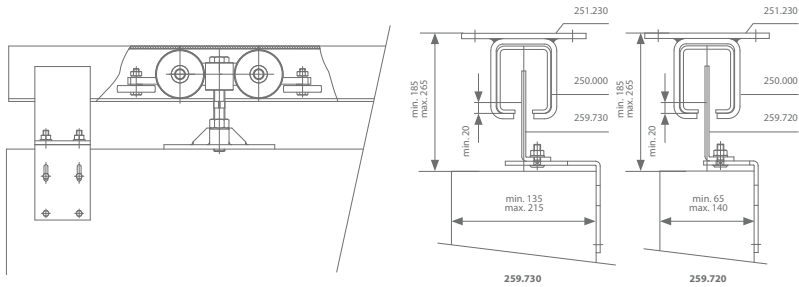
stel uw set samen



## rechtschuivend poortbeslag SPECIALE GELEIDERS

### Valbeveiliging

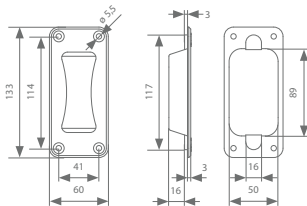
De speciale stukken verhinderen dat de deur zou vallen bij eventueel loskomen of breken van de draagbout van de rollen. Men dient steeds twee beveiligingen per deur te plaatsen.



### Handvat



Handvat  
139.828



### Wagenzeilrollen

Waar baches, zeilen en zware wanddoeken moeten opgehangen maar ook verschoven kunnen worden, is het zeer belangrijk de juiste en aangepaste rollen te kiezen.

Zie p. 165 voor meer info.

### Geleiders op as



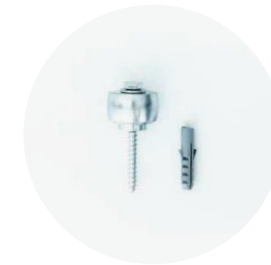
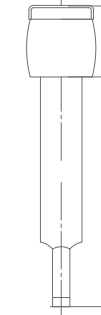
129.210



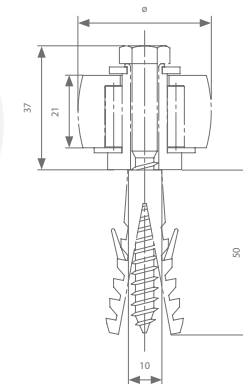
139.220



149.220



149.270  
149.280  
149.290



ijzeren rol	Diameter	Kunststof rol
149.270	40 mm	149.275
149.280	50 mm	149.285
149.290	60 mm	149.295