

Nr. 544

## Plaatverbinding in verstek met DOMINO stenen



A

### Beschrijving

Met het DOMINO houtverbindingssysteem kunnen eenvoudig en snel plaatverbindingen in verstek worden vervaardigd, die meubelmakers en timmerleden vaak tegenkomen. De DOMINO verbindt de eigenschappen van een platte deugel (flexibel en draaiveilig) met die van een normale ronde deugel (fixeerbaar en zeer stevig).



544/01

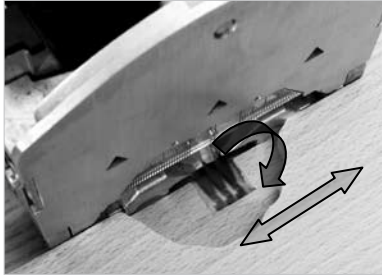


544/02

Het DOMINO houtverbindingssysteem staat voor een uniek en nieuw verbindingssysteem. Het bestaat uit de door Festool ontwikkelde DOMINO-frees DF 500 Q en een losse pen in de vorm van een houten afgeronde „DOMINO-steen“ (zie afb. 544/2).

DOMINO's kunnen in 5 groottes worden geleverd:

- 5 x 30 mm
- 6 x 40 mm
- 8 x 40 mm
- 8 x 50 mm
- 10 x 50 mm



544/03

De freesbeweging van de DOMINO-frees DF 500 Q is bij handmachines uniek. Het bijzondere is gelegen in de gelijktijdige draai- en pendelbeweging van het freesgereedschap. Hierdoor kan zonder terugslag en dus veilig worden gewerkt (zie afb. 544/3).



544/04

In het toepassingsvoorbeeld wordt het DOMINO houtverbindingssysteem gebruikt voor het maken van een bijzettafeltje van triplex (zie afb. 544/4). Er wordt gebruik gemaakt van DOMINO's in de grootte 8 x 40 mm.



544/05

## B

### Machines/accessoires

Basisuitrusting:

Naam	Bestelnr.
DOMINO-frees DF 500 Q (zie afb. 544/5)	574 228
DOMINO's 8 x 40 mm	493 298
DOMINO frees D 8 mm (zie afb. 544/6)	493 490

De volgende Festool accessoires komen goed van pas bij het maken van een kozijnverbinding:

Multifunctionele tafel MFT 1080	490 888
Opspanvoorziening MFT-SP	488 030
Afzuigslang Plug it D 27	456 746

Mobiele stofafzuiger van de CTM - serie



544/06



544/07

Selectie en montage van het vereiste freesgereedschap:  
In het voorbeeld wordt gebruik gemaakt van freesdiameter 8 mm.

Let op: Alvorens het gereedschap te wisselen, de Plug it-kabel ontkoppelen van de machine!



544/08

1. De ontgrendelingshendel met de steeksleutel SW 8 omhoogbrengen tot de machine losspringt (zie afb. 544/8).

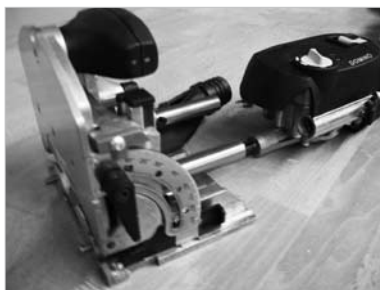
2. De motoreenheid scheiden van het geleideframe (zie afb. 544/9).

3. De spilvergrendeling ingedrukt houden (zie afb. 544/8, pijl) en met de steeksleutel SW 8 de frees op de freesspil schroeven en vastdraaien.

4. De spilvergrendeling vrijgeven.

5. De motoreenheid op het geleideframe schuiven tot hij hoorbaar inklikt.

6. De Plug it-kabel en afzuigslang aansluiten.



544/09



544/10

De deugelgatbreedte verstellen:

Bij de DOMINO-frees kan de deugelgatbreedte worden ingesteld door deze eenvoudig te verstellen (zie afb. 544/10).

Hierdoor kan bij het verbinden van rompdelen het eerste DOMINO langgat exact en precies aan de voorkant worden gefixeerd.

De volgende DOMINO gaten worden met de daaropvolgend grotere gatbreedte gefreesd. De DOMINO's hebben dan speling in de frezing.

M.b.v. de draaischakelaar kan de gatbreedte bij een lopende machine worden ingesteld!

DOMINO gatbreedtes:

Instellingen 1: 14 mm excl. freesdiameter

Instellingen 2: 20 mm excl. freesdiameter

Instellingen 3: 24 mm excl. freesdiameter

Bij gebruik van frees D8 en de eerste instelling voor de DOMINO gatbreedte (zie afb. 544/10) ontstaat een langgat met een breedte van 22 mm heeft u dan een speling van 4 mm.

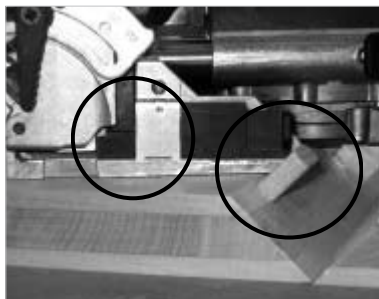
## C

### Vorbereiden/Instellen



544/11

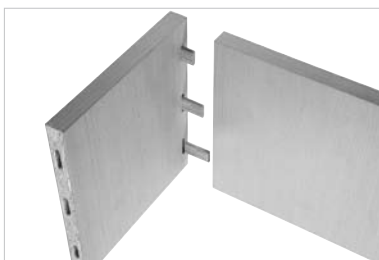
De freesdiepte van de deuvellengte instellen (zie afb. 544/11). In het voorbeeld wordt gebruik gemaakt van DOMINO-steen 8 x 40 mm. Hierbij wordt de freesdiepte ingesteld op 20 mm (komt overeen met de halve deuvellengte).



544/12

De tafel op 45 graden instellen en de freeshoogte op de onderste instelling van de instelbare aanslag zetten (zie afb. 544/12).

- Let op: Bij alle verstekverbindingen moet deze instelling (zie afb. 544/12 cirkel links) worden gekozen, de DOMINO-steen wordt bij een verstek verder naar binnen geplaatst (zie afb. 544/12 cirkel rechts) en heeft daarvoor meer houvast en stabiliteit.

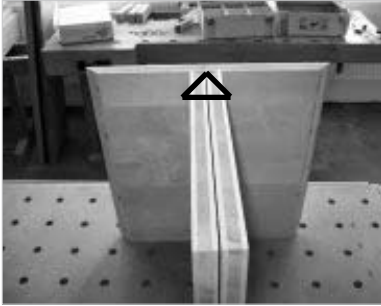


544/13

## E

### Handelwijze

---



544/14

De onderdelen paarsgewijs ordenen, zoals ze later worden samengesteld.

Tip: Het aangeven van een markering op de rompdelen (timmermansdriehoek zie afb. 544/14) helpt om later bij de bewerking weer snel de juiste aanzetplaats voor de deuvelfrees te vinden. Bij het frezen moet er altijd op worden gelet om de timmermansdriehoek buiten aan te leggen (gesloten zijde van de driehoek). Hiermee wordt gegarandeerd dat de verbinding altijd nauwkeurig en vlak t.o.v. de buitenkant is.



544/15

DOMINO's over gelijke afstand indelen en aftekenen.

Via de aanslagpen aan de voorkant aanslaan en het fixeergat in instelling 1 (maatzuiver DOMINO langgat) frezen (zie afb. 544/15).



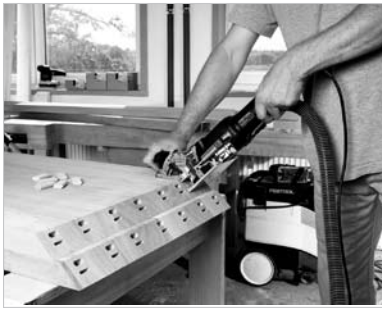
544/16

De overige DOMINO frezingen worden via de aftekenlijn op de rompdelen en via het kijkglas in de freestafel aangebracht; hierbij wordt op de middenstand (DOMINO verschuifbaar instelling 2) gefreesd (zie afb. 544/16).



544/17

Wanneer alle DOMINO frezingen zijn uitgevoerd, kan de plaatverbinding in elkaar gezet en verlijmd worden.



544/18

Tip:

- Bij dik plaatmateriaal kunnen twee van de DOMINO-stenen boven elkaar (binnen 8 x 50 mm, buiten 6 x 40 mm) worden geplaatst. Hierdoor verkrijgt de houtverbinding nog meer stabiliteit.



544/19

In de DOMINO assortiment-Systainer, onderdl.nr. 493301, zijn alle DOMINO-groottes overzichtelijk geordend (zie afb. 544/19).



Meer informatie over het DOMINO verbindingssysteem is ook op CD-ROM verkrijgbaar.

**FESTOOL**

Ons toepassingsvoorbeeld betreft een in de praktijk beproefd en bewezen advies. De verschillende randvoorwaarden liggen echter geheel buiten onze invloed. Wij sluiten daarom iedere garantie uit. Eventuele wettige aanspraken jegens Festool kunnen hieruit niet afgeleid worden. Houd u in ieder geval aan de veiligheidsvoorschriften en de gebruiksaanwijzing die bij het product gevoegd zijn.

[www.festool.nl](http://www.festool.nl)