



CDVI

NL NEDERLANDS

FR FRANÇAIS



CZ3000

Inbouwmagneet Shearlock 1500 kg - signaal
Ventouse encastrée à cisaillement 1500 kg - signal

The installer's choice
cdvibenelux.com

CZ3000

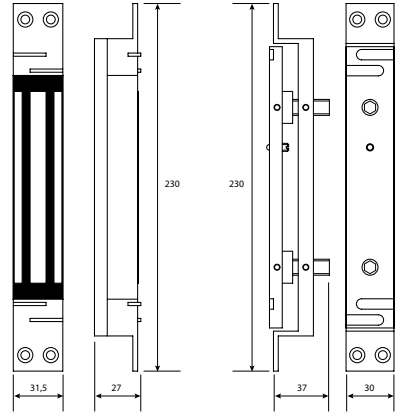
Inbouwmagneet Shearlock 1500 kg - signaal

1] PRODUCT OVERZICHT

De CZ3000 is een Shearlock magneet met een gepatenteerd zelfaligneringsmechanisme. Deze magneet is beschikbaar als inbouw- of als opbouwversie (opbouwkit in optie). De magneet kan gemonteerd worden op elk type deur (verticaal of horizontaal). De CZ3000 kan gemonteerd worden op het deurblad of op het deurkozijn.

Technische specificaties

- **1500 N houdkracht:** 1500KG zijdelingse houdkracht.
- **Zelf-alignerend.**
- **Kick-off veren.**
- **Positiecontact (NO/NG uitgangen).**
- **Afwerking:** aluminium/staal
- **Ingebouwde varistor.**
- **Spanning ingang:** 12 of 24 V DC.
- **Verbruik:**
 - 12 V DC / 600mA,
 - 24 V DC / 300mA.



DO-160D
Luchtvaartstandaard
RTCA Gecertificeerd



2] AANBEVELINGEN

Bekabeling

Plaats de kabel niet in de nabijheid van hoogspanningsleidingen (bv 230 V AC).

Montage

Het is noodzakelijk dat u een ruimte van < 2MM behoudt tussen de magneet en de ankerplaat.

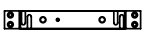


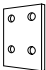
Voorgestelde voedingen

Deze voedingen worden aanbevolen met de CZ3000:
- ARD2/12
- BS60

Optioneel

Opbouw behuizing (Referentie: KCZ3000).

3] MONTAGE KIT

				
	Ankerplaat CZ3000	FHC schroeven (M5x20)	Imbus sleutel	Montageplaten
CZ3000	1	8	1	2

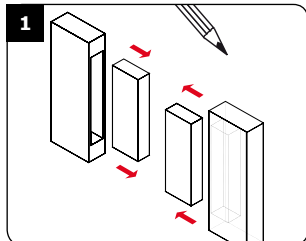
CZ3000

Inbouwmagneet Shearlock 1500 kg - signaal

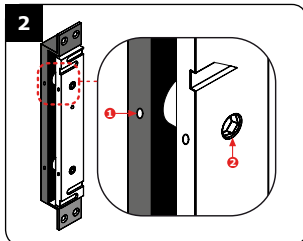
4] MONTAGE INSTRUCTIES

Controleer of er geen onderdelen ontbreken in de montagekit. Zorg dat u de juiste gereedschappen bij de hand heeft die nodig zijn voor deze installatie (boormachine, schroevendraaiers, lintmeter,...) en volg de onderstaande montage-instructies.

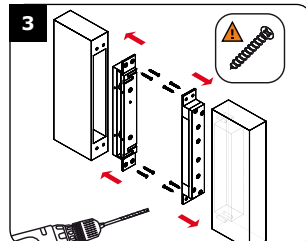
A - Houten deur



Maak een uitsparing in het deurblad en in het deurkozijn om de magneet en de ankerplaat te kunnen plaatsen. Markeer vervolgens de montagegaten van de montageschroeven. Boor de montagegaten van de magneet en van de ankerplaat om het schroeven te vergemakkelijken. Boor daarna het gat voor de kabel.

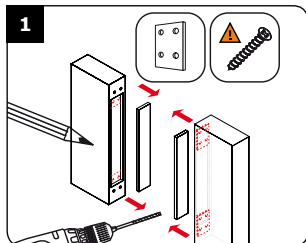


Voeg de kabel van de magneet in. Maak de schroeven aan de zijde van de ankerplaat los (1) met de imbus sleutel. Monteer de CZ3000 tijdelijk. Pas daarna de ruimte aan tussen de magneet en de ankerplaat door de bovenste schroeven op de ankerplaat bij te stellen. Laat een max. afstand van 2 mm tussen. Span de 2 schroeven aan de zijde van de ankerplaat (2) aan eens de magneet succesvol getest werd.

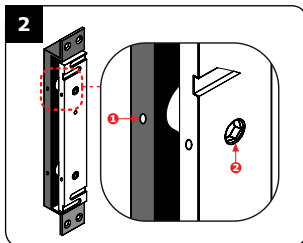


Bevestig de magneet definitief op de deur.

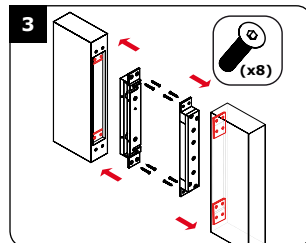
B - Aluminium deur



Maak een uitsparing in het deurblad en in het deurkozijn om de magneet en de ankerplaat te kunnen plaatsen. Markeer vervolgens de montagegaten van de montageschroeven. Boor de montagegaten van de magneet en van de ankerplaat om het schroeven te vergemakkelijken.



Monteer de montageplaat van de behuizing (opgelet de schroeven zijn niet inbegrepen). Maak de schroeven los aan de zijde van de ankerplaat (1) m.b.v. de imbus sleutel. Monteer de CZ3000 tijdelijk. Pas daarna de ruimte aan tussen de magneet en de ankerplaat door de bovenste schroeven op de ankerplaat bij te stellen. Laat max. 2 mm tussen. Span de 2 schroeven aan de zijde van de ankerplaat oaan (2) eens de magneet succesvol getest werd.

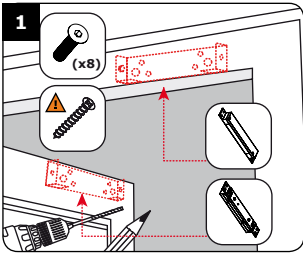


Plaats de magneet tegen de montageplaat van de opbouw behuizing en plaats de ankerplaat op de tweede montageplaat van de opbouw behuizing. Bevestig de magneet definitief op de deur.

CZ3000

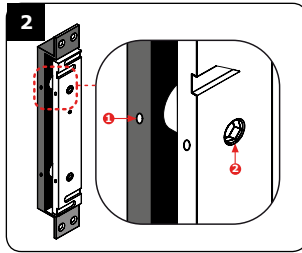
Inbouwmagneet Shearlock 1500 kg - signaal

C - Opbouwmontage (Optioneel: KCZ3000 kit)

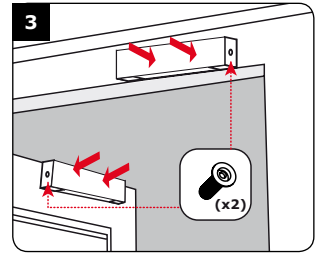


Meet en markeer de middelste lijnen om de positie van de magneet op het deurkozijn te bepalen en de positie van de ankerplaat op het deurblad te bepalen. Boor daarna de montagegaten om de schroeven makkelijker te kunnen aanspannen.

Belangrijk: De opbouw behuizing kan horizontaal en verticaal gemonteerd worden.



Monteer de montageplaten van de behuizing op het deurkozijn en op het deurblad. Voeg de kabel in en span tijdelijk de magneet en de ankerplaat aan op de montageplaat van de behuizing. Maak de schroeven los aan de zijde van de ankerplaat (1) m.b.v. de imbus sleutel. Pas vervolgens de ruimte aan tussen de magneet en de ankerplaat door de bovenste schroeven op de ankerplaat bij te stellen. Laat max. 2 mm tussen. Span de 2 schroeven aan de zijde van de ankerplaat (2) aan eens de magneet succesvol getest werd.

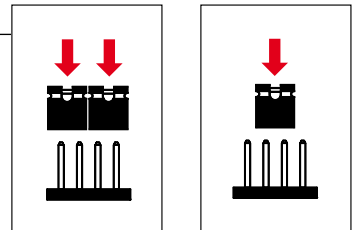


Bevestig de magneet definitief op de deur en plaats de behuizingen.

5] BEKABELINGSSCHEMA

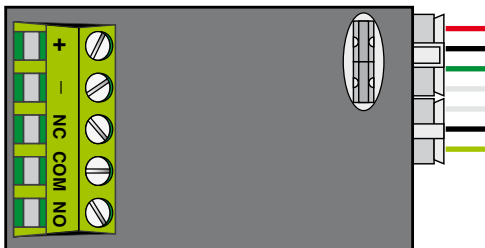
Aansluitklemmen

- +** Ingangsspanning 12 V of 24 VDC*
- Ingangsspanning 12 V of 24VDC*
- NC** Normaal gesloten contact
- C** Common
- NO** Normaal open contact



12VDC

24VDC



*** Ingangsspanning: 12 VDC of 24 VDC**
De magneet kan + gevoed worden in 12 VDC of in 24 VDC volgens de jumperinstellingen.

CZ3000

Ventouse encastrée à cisaillement 1500 kg - signal

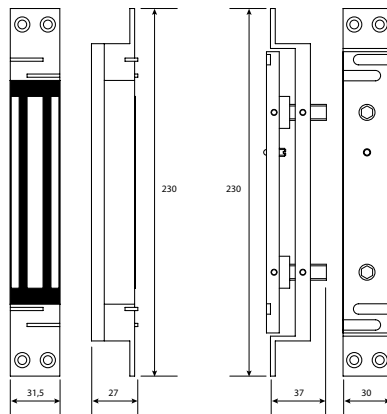
1] PRESENTATION DU PRODUIT

La CZ3000 est une ventouse à cisaillement équipée du nouveau procédé d'auto-alignement par ailette et fentes de guidage. Cette ventouse, disponible en version encastrée ou saillie (kit en option), est pourvue des toutes dernières technologies de la métallurgie qui favorise le positionnement sur la majorité des huisseries ou porte (en vertical ou à l'horizontal). De plus, sa réversibilité vous permettra de privilégier le raccordement le plus approprié (sur la partie fixe ou mobile).



Caractéristiques techniques

- **D'une force de 1500 daN** : 1,5 tonne en cisaillement.
- **Auto-alignement.**
- **Dispositif d'anti-rémanence.**
- **Relais de position.**
- **Varistance intégrée.**
- **Finition** : aluminium/acier
- **Alimentation** : 12 ou 24 V DC.
- **Consommation** :
 - 12 V DC / 600 mA,
 - 24 V DC / 300 mA.



CE Certification CE (Norme Air D0160D)

PATENTÉ BREVETÉ

2] RAPPELS ET RECOMMANDATIONS

Rappel de câblage

Attention de ne pas passer vos fils à proximité de câbles «Courant fort» (ex: 230 V AC).

Option

Kit de mise en saillie en option (sur demande - Réf : KCZ3000).

Alimentations préconisées

Il existe deux alimentations adaptées pour la CZ3000 (Voir www.cdvgroup.com) :
- ARD2/12 ou BS60

Montage

Laissez impérativement une distance <2 mm entre la ventouse et la contreplaque.

3] KIT DE MONTAGE

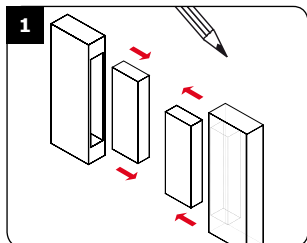
	Contreplaque CZ3000	Vis FHC à tête fraisée (M5x20)	Clé 6 pans pour vis CHC	Patte de mise en affleurement
CZ3000	1	8	1	2

CZ3000

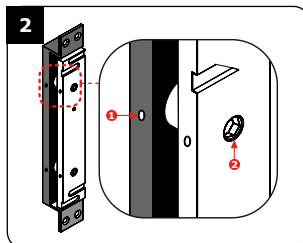
Ventouse encastrée à cisaillement 1500 kg - signal

4] MONTAGE

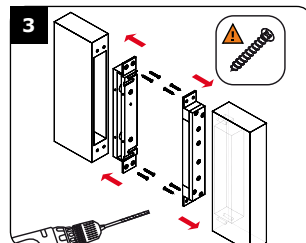
Après avoir vérifié que le kit de montage est complet, vous allez pouvoir procéder à l'installation finale du produit. Réunissez le matériel approprié (Perceuse, tournevis, mètre,...) et suivez les recommandations de montage de la CZ3000.

A - Montage sur surface pleine

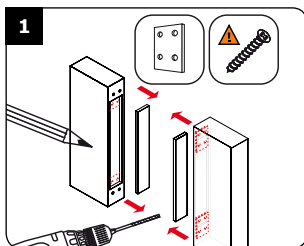
Découpez dans la surface déterminée une partie creuse qui va accueillir la ventouse CZ3000 et son armature. Puis faites les marquages de la position des vis de fixation. Percez la surface au niveau des entraxes de la ventouse et de son armature pour faciliter le vissage. Percez le fond de la surface découpée afin de passer les câbles.



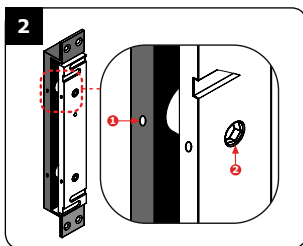
Passez vos fils, et branchez la ventouse. A l'aide de la clé fournie dévisser les 2 écrous de blocage (1). Puis avec une clé 6 pans, ajuster la contre-plaque à 2 mm de la ventouse. Resserrer ensuite les 2 écrous de blocage (2).



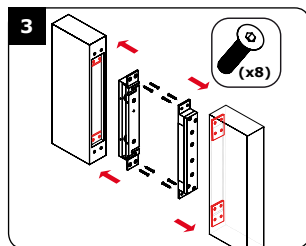
Testez le fonctionnement de la ventouse et de la contre-plaque puis fixez-les (attention les vis de fixation ne sont pas fournies).

B - Montage sur profilé

Découpez dans le profilé la surface déterminée qui va accueillir la ventouse CZ3000 et son armature. Faites les marquages de la position des vis de fixation puis percez la surface au niveau de la fixation de la ventouse pour faciliter le vissage. ensuite, fixez les pattes de mise en affleurement (attention les vis de fixation ne sont pas fournies).



Passez vos fils, et branchez la ventouse. A l'aide de la clé fournie dévisser les 2 écrous de blocage (1). Puis avec une clé 6 pans, ajuster la contre-plaque à 2 mm de la ventouse. Resserrer ensuite les 2 écrous de blocage (2).

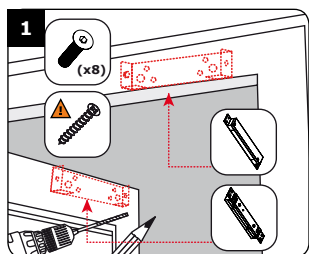


Testez le fonctionnement de la ventouse et de la contre-plaque puis fixez-les aux pattes de mise en affleurement.

CZ3000

Ventouse encastrée à cisaillement 1500 kg - signal

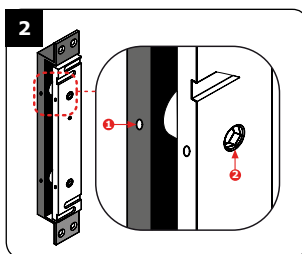
C - Montage en saillie (Option : Kit KCZ3000)



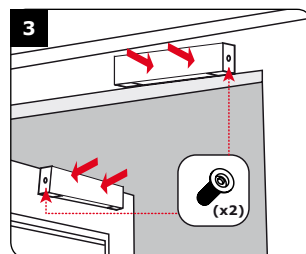
Faites les marquages des entraxes de la ventouse sur le dormant et de la contre-plaque sur l'ouvrant puis percez la surface pour faciliter le vissage.

Important : le kit de mise en saillie doit se poser en horizontal ou en vertical sur une porte s'ouvrant vers l'intérieur.

Faites sortir le câble d'alimentation et fixez les éléments du kit sur le dormant et l'ouvrant.



Branchez la ventouse, puis à l'aide de la clé fournie dévissez les 2 écrous de blocage (1). Puis avec une clé 6 pans, ajuster la contre-plaque à 2 mm de la ventouse. Resserrer ensuite les 2 écrous de blocage (2).

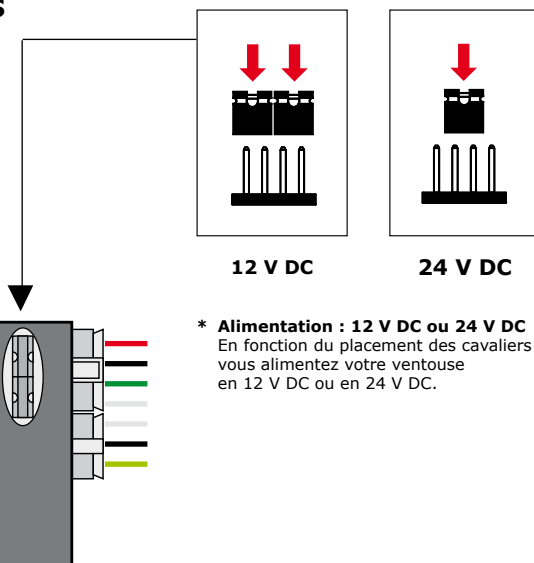


Testez le fonctionnement de la ventouse et de la contre-plaque puis fixez-les sur le kit du dormant et de l'ouvrant. Pour finaliser l'installation, vissez la partie supérieure des kits.

5] SCHÉMA DE RACCORDEMENTS

Bornier 5 points

- +** Alimentation 12 V ou 24 V DC *
- Alimentation 12 V ou 24V DC *
- NC** Contact «Normalement Fermé»
- COM** Commun du relais 1
- NO** Contact «Normalement Ouvert»



* **Alimentation : 12 V DC ou 24 V DC**
En fonction du placement des cavaliers vous alimentez votre ventouse en 12 V DC ou en 24 V DC.

Reference : G0301FR0276V01
Extranet : EXE-CDVI_IM CZ3000 CMYK A4 NL-FR 01

CDVI Benelux

Otegemstraat 241
8550 Zwevegem (België)
Tel.: +32 (0)56 73 93 00
Fax: +32 (0)56 73 93 05

***Neem contact met ons op/
Contactez-nous***

Bestellingen/Commandes

admin@cdvibenelux.com

Verkoop/Ventes

info@cdvibenelux.com

Technische dienst/Support technique

techsupport@cdvibenelux.com

Marketing

marketing@cdvibenelux.com

Boekhouding / Comptabilité

info@cdvibenelux.com

Alle informatie op dit document (foto's, tekeningen, karakteristieken en afmetingen) kunnen onderhevig zijn aan wijzigingen zonder voorafgaande vermelding.
Toutes les informations mentionnées à titre indicatif sur le présent document (photos, dessins, caractéristiques techniques et dimensions) peuvent varier et sont susceptibles de modifications sans notification préalable.

The installer's choice
cdvibenelux.com