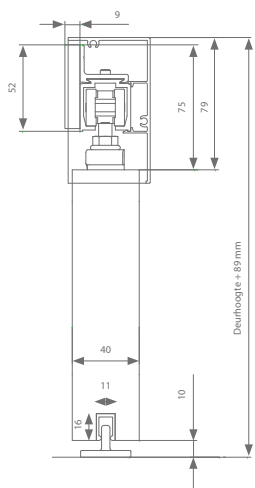
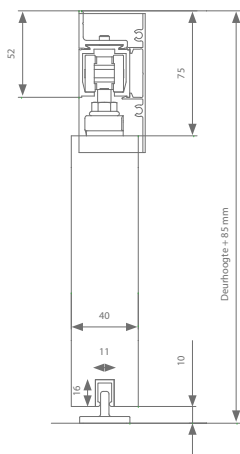


## Technische tekeningen

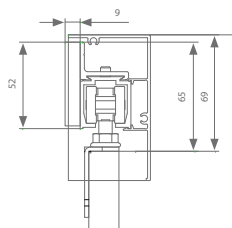
Optie 1 - Versie A



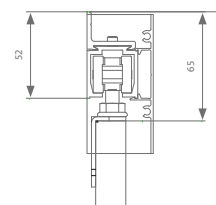
Optie 2 - Versie A



Optie 1 - Versie B



Optie 2 - Versie B



Hoogteregeling: + / - 3 mm

**TIP**



De geleider AK9.335 is ideaal wanneer u de geleider niet op de vloer wenst te bevestigen.

## Profielen

	Max. deurbreedte	Lengte	Artikelnummer
<b>Loopprofiel</b>	1000 mm	2000 mm	AK0.208.200
	1500 mm	3000 mm	AK0.208.300
	2000 mm	4000 mm	AK0.208.400
	3000 mm	6000 mm	AK0.208.600
<b>Muurbeugel</b>	Elke 500 - 600 mm nodig		AK1.118.0
<b>Afdekprofiel (optie 1)</b>	1000 mm	2000 mm	AK9.708.200
	1500 mm	3000 mm	AK9.708.300
	2000 mm	4000 mm	AK9.708.400
	3000 mm	6000 mm	AK9.708.600
<b>+ set afsluitstukken</b>			AK9.708
<b>Afdekprofiel (optie 2)</b>	1000 mm	2000 mm	AK0.938.200
	1500 mm	3000 mm	AK0.938.300
	2000 mm	4000 mm	AK0.938.400
	3000 mm	6000 mm	AK0.938.600
<b>+ set afsluitstukken</b>			AK9.938
<b>Geleidsprofiel</b>	1000 mm	1000 mm	510.608.100
	1250 mm	1250 mm	510.608.125
	1500 mm	1500 mm	510.608.150
	2000 mm	2000 mm	510.608.200
	3000 mm	3000 mm	510.608.300

## Garnituurkeuze



Dwarse ophanging (versie A)	Artikelnummer
Zonder softclose	AK0.100
Met 1 softclose (min. deurbreedte = 494 mm)	AK0.100.020*



Laterale ophanging (versie A)	Artikelnummer
Zonder softclose	AK0.106



Dunne panelen met deurdikte 18 - 38 mm (versie B)	Artikelnummer
Zonder softclose	AK0.102
Met 1 softclose (min. deurbreedte = 494 mm)	AK0.102.020
Met 2 softclosen (min. deurbreedte = 724 mm)	AK0.102.220

Elke garnituur is voorzien van alle benodigde rollen of softclosen, ophanging, geleiding en stoppers.  
\* Indien de afstand tussen muur en deur min. 13 mm bedraagt, is het mogelijk om voor Autoclose (p. 42) te kiezen voor het automatisch sluiten van de deur.