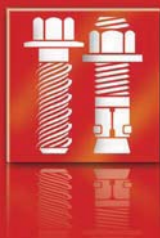
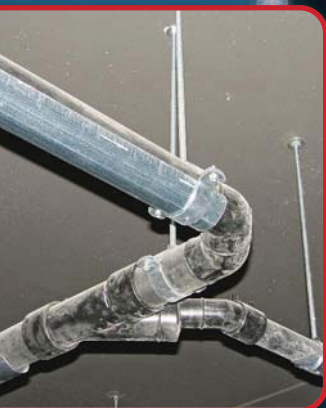
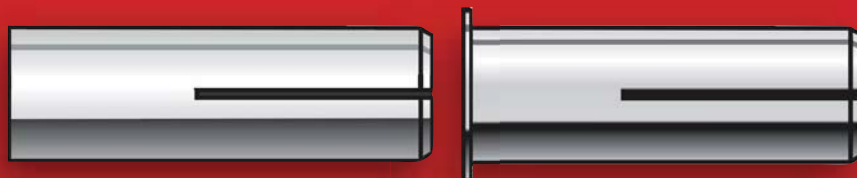


# Welk goedgekeurd inslaganker is makkelijk te installeren in gescheurd en ongescheurd beton?



Stalen ankers  
en pluggen

## DM-PRO

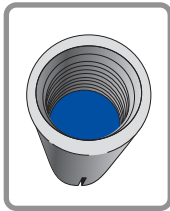


# DM-PRO: Gemakkelijk te installeren goedgekeurd inslaganker voor gescheurd en ongescheurd beton

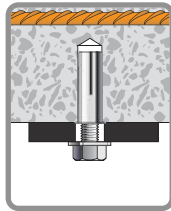
ETA optie 7 en part 6 goedkeuring



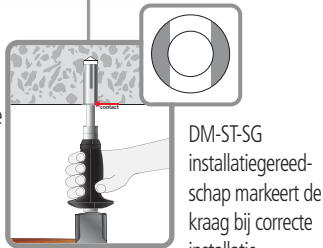
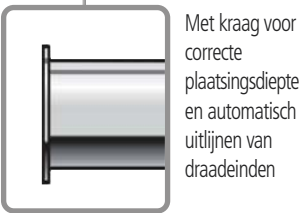
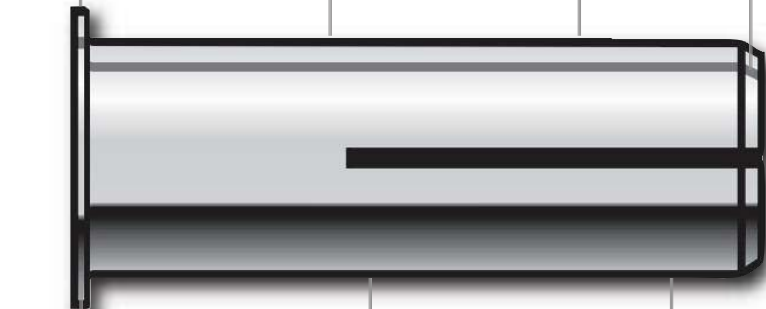
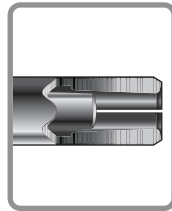
Speciale blauwe borgkap voor het stabiliseren van de conus tijdens transport



Speciale M6x25 voor geringe plaatsingsdiepte



Snelle installatie door speciaal conus-ontwerp



## Goedkeuringen en testrapporten



M8-M16



M6-M12

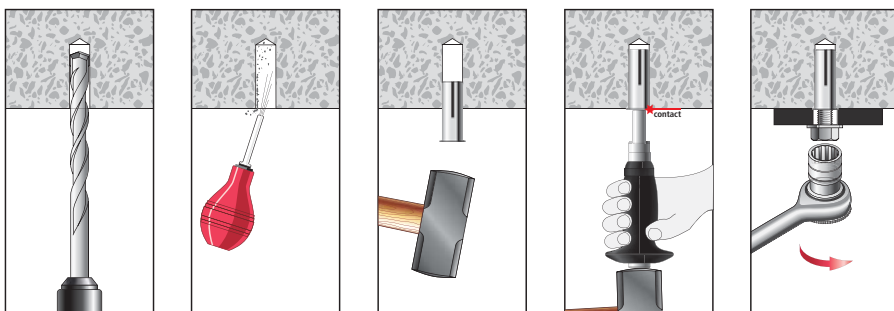


## Geschikte basismaterialen



max. M8

## Installatie instructie



## Assortiment



### DM-LIP-PRO

Verzinkt met kraag

MATEN:  
M6 t/m M20



### DM-PRO

Verzinkt

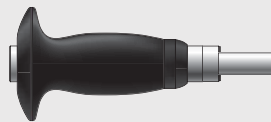
MATEN:  
M6 t/m M20



### DM-SS-PRO

A4 staal

MATEN:  
M6 t/m M20



### DM-ST-SG

Installatiegereedschap met veiligheidsgrip, markeert de kraag bij correcte installatie

MATEN:  
M6 t/m M20

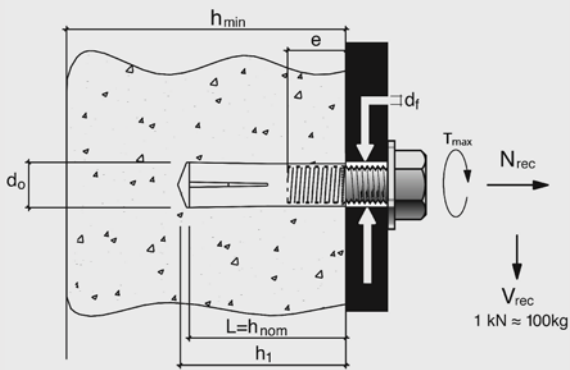


### DM-ST

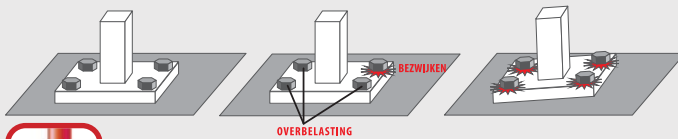
Standaard installatiegereedschap

MATEN:  
M6 t/m M20

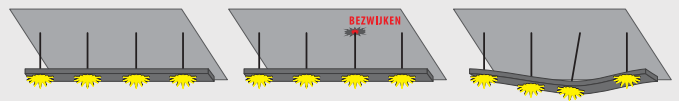




Uitleg ETA optie 7 en ETA part 6 voor meervoudige bevestigingen



**Optie 7 toepassing.** Hoge belastbaarheid, ongescheurd beton. Bezwijken van 1 anker betekent bezwijken van het complete systeem.



**Part 6 toepassing.** Lage belastbaarheid, gescheurd beton. Bezwijken van 1 anker betekent vervorming van het complete systeem, maar geen bezwijken. De last wordt verspreid over de andere ankers.



Belastbaarheid in ongescheurd beton, ETA optie 7 (ETA-10/0144), staalkwaliteit 8.8

Type	Maat	d <sub>o</sub> mm	d <sub>f</sub> mm	h <sub>nom</sub> mm	h <sub>1</sub> mm	e mm	T <sub>max</sub> Nm	h <sub>min</sub> mm	Randafstand C <sub>min</sub> mm	h.o.h. afstand S <sub>min</sub> mm	ongescheurd beton N <sub>rec</sub> kN	ongescheurd beton V <sub>rec</sub> kN
DM-LIP-PRO, DM-PRO, DM-SS-PRO	M6*	8	7	25	26	11	4	80	150	200	2,1	1,9
DM-LIP-PRO, DM-PRO, DM-SS-PRO	M8	10	9	30	32	13	8	120	100	70	3,9	3,3
DM-LIP-PRO, DM-PRO, DM-SS-PRO	M10	12	12	40	42	17	15	120	130	100	3,6	4,2
DM-LIP-PRO, DM-PRO, DM-SS-PRO	M12	16	14	50	53	22	35	130	170	120	4,1	10,3
DM-LIP-PRO, DM-PRO, DM-SS-PRO	M16	20	18	65	68	30	60	160	200	160	4,1	13,5
DM-LIP-PRO, DM-PRO, DM-SS-PRO	M20*	25	22	80	85	32	120	180	240	200	10,2	17,8

\* Geen ETA voor ongescheurd beton, optie 7



Belastbaarheid in gescheurd beton, ETA part 6 (ETA-10/0145)

Type	Maat	d <sub>o</sub> mm	d <sub>f</sub> mm	h <sub>nom</sub> mm	h <sub>1</sub> mm	e mm	T <sub>max</sub> Nm	h <sub>min</sub> mm	Randafstand C <sub>min</sub> mm	h.o.h. afstand S <sub>min</sub> mm	gescheurd beton N <sub>rec</sub> kN	gescheurd beton V <sub>rec</sub> kN
DM-LIP-PRO, DM-PRO, DM-SS-PRO	M6	8	7	25	26	11	4	80	150	200	0,6	0,6
DM-LIP-PRO, DM-PRO, DM-SS-PRO	M8	10	9	30	32	13	8	120	100	70	0,6	0,6
DM-LIP-PRO, DM-PRO, DM-SS-PRO	M10	12	12	40	42	17	15	120	130	100	1,4	1,4
DM-LIP-PRO, DM-PRO, DM-SS-PRO	M12	16	14	50	53	22	35	130	170	120	1,7	1,7
DM-LIP-PRO, DM-PRO, DM-SS-PRO	M16*	20	18	65	68	30	60	160	200	160	-	-
DM-LIP-PRO, DM-PRO, DM-SS-PRO	M20*	25	22	80	85	32	120	180	240	200	-	-

\* Geen ETA voor gescheurd beton, part 6





# DM-PRO assortimentsoverzicht



## DM-LIP-PRO inslagankers – verzinkt met kraag

Type	Art. Nr.		
DM-LIP-PRO M6	06304	100	1600
DM-LIP-PRO M8	06305	100	800
DM-LIP-PRO M10	06306	100	800
DM-LIP-PRO M12	06308	100	400
DM-LIP-PRO M16	06320	25	100
DM-LIP M20	06312	25	100



## DM-ST-SG inslaganker installatiegereedschap met veiligheidsgrip

Type	Art. Nr.		
DM-ST-SG M6	06330	1	
DM-ST-SG M8	06332	1	
DM-ST-SG M10	06334	1	
DM-ST-SG M12	06336	1	
DM-ST-SG M16	06338	1	
DM-ST-SG M20	06340	1	



## DM-PRO inslagankers – verzinkt

Type	Art. Nr.		
DM-PRO M6	24600	100	1600
DM-PRO M8	24602	100	800
DM-PRO M10	24604	100	800
DM-PRO M12	24606	100	400
DM-PRO M16	24608	25	100
DM M20	24610	25	100



## DMST inslaganker installatiegereedschap

Type	Art. Nr.		
DM6ST	06315	1	20
DM8ST	06307	1	20
DM10ST	06309	1	20
DM12ST	06310	1	20
DM16ST	06311	1	20
DM20ST	06313	1	20



## DM-SS-PRO inslagankers – A4 staal

Type	Art. Nr.		
DM-SS-PRO M6	06224	100	1600
DM-SS-PRO M8	06225	100	800
DM-SS-PRO M10	06226	100	800
DM-SS-PRO M12	06228	100	400
DM-SS-PRO M16	06230	25	100
DM-SS M20	06232	25	100

Uw Powers dealer:



NL\_BRO\_DM-PRO\_332-1-2-1  
Art.Nr. 61213

+31 (0)888-POWERS (769 377)

Powers kan niet verantwoordelijk gehouden worden voor fouten en behoudt het recht om technische- en assortimentswijzigingen door te voeren zonder voorafgaande mededeling. Aansprakelijkheid ingevolge drukfouten en omissies wordt uitgesloten.  
Copyright © 2011 Powers Fasteners Europe. Alle rechten voorbehouden.



**Powers**