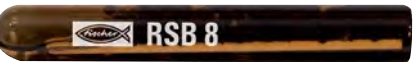


# Chemisch systeem FIS Superbond

## Overzicht



FIS SB



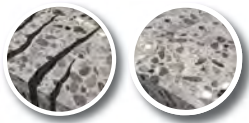
RSB

Kijk voor  
 ankerstangen  
 op pagina 18-22  
 of op  
[www.fischer.nl](http://www.fischer.nl)

## Certificering

 ETA-12/0258 ETAG 001-5 Optie 1 voor gescheurd beton Seismische belasting, categorie C1 en C2	 ETA-13/0651 ETAG 001-5 Voor verlijmen van wapening (TR23)	 See ICC-ES Evaluation Report at www.icc-es.org ESR-3572	 Brandweer- standsklasse <b>R 120</b> Ankerafmetingen zie testrapport

## Ondergronden



## Omschrijving

- Dankzij de variabele verankeringsdieptes van 4xd<sub>s</sub> tot 20xd<sub>s</sub> kan de verankeringsdiepte worden aangepast aan de vereiste belastingwaardes, waardoor montagetijd en materiaalgebruik worden geoptimaliseerd.
- De glascapsule is gecertificeerd voor zowel watergevulde als diamantgeboorde gaten.
- De glascapsule kan zonder boorgatreiniging in hamergeboorde gaten worden toegepast.

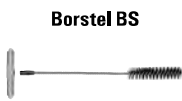
## Verwerkings- en uithardingstijden

Temperatuur van de verankeringsondergrond	Verwerkingstijd / Uithardingstijd Injectiemortel	Uithardingstijd Glascapsule
-30 tot -20 °C	- / -	120 uur
-20 tot -15 °C	- / -	48 uur
-15 tot -10 °C	60 min. / 36 uur	30 uur
-10 tot -5 °C	30 min. / 24 uur	16 uur
-5 tot 0 °C	20 min. / 8 uur	10 uur
0 tot 5 °C	13 min. / 4 uur	45 minuten
5 tot 10 °C	9 min. / 120 minuten	30 minuten
10 tot 20 °C	5 min. / 60 minuten	20 minuten
20 tot 30 °C	4 min. / 45 minuten	5 minuten
30 tot 40 °C	2 min. / 30 minuten	3 minuten



### Injectiemortel FIS SB 390 S

Type	Art.nr.	Omschrijving	Talen op het label	Aantal schaal- delen	Verpakking- eenheid
<b>ETA</b>					<b>[stuks]</b>
<b>FIS SB 390 S</b>	<b>519451</b>	Koker injectiemortel 390 ml	NL, D, F	180	6
<b>FIS MR</b>	<b>545853</b>	10 mengtuilen			10



**Borstel BS**



**Blaasbalg ABG**



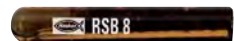
**Injectiepistool FIS DM S**



**Accu injectiepistool FIS DB S Pro**

Type	Art. nr.	Voor boordiameter	Verpakkingseenheid
			<b>[stuks]</b>
<b>BS ø 8</b>	<b>078177</b>	8	1
<b>BS ø 10</b>	<b>078178</b>	10	1
<b>BS ø 12</b>	<b>078179</b>	12	1
<b>BS ø 14</b>	<b>078180</b>	14	1
<b>BS ø 16/18</b>	<b>078181</b>	16/18	1
<b>BS ø 20/22</b>	<b>052277</b>	20/22	1
<b>BS ø 24</b>	<b>078182</b>	24	1
<b>BS ø 25</b>	<b>097806</b>	25	1
<b>BS ø 28</b>	<b>078183</b>	28	1
<b>BS ø 35</b>	<b>078184</b>	30/32/35	1
<b>Blaasbalg ABG</b>	<b>089300</b>	Geschikt voor het uitblazen van boorgaten t/m M16	1
<b>FIS DM S</b>	<b>511118</b>	Kunststof injectiepistool geschikt voor o.a. FIS SB 390 S	1
<b>FIS DB S Pro*</b>	<b>558955</b>	Accu injectiepistool geschikt voor o.a. FIS SB 390 S (incl. accu, lader en koffer)	1

\* beschikbaar vanaf maart 2022



### Glascapsule RSB

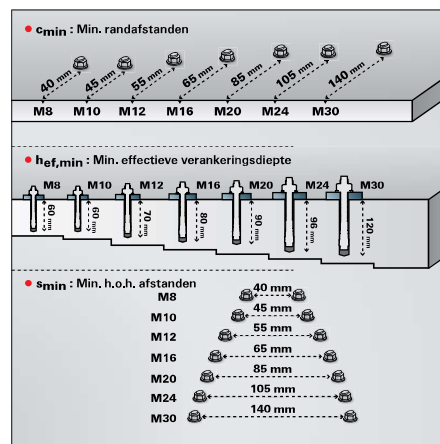
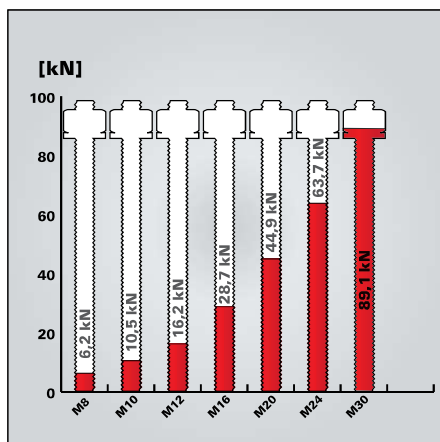
Omschrijving:	Art.nr.	ETA	Boor- diameter	Boorgat- diepte	Verankerings- diepte	Geschikt voor ankerstangen	Verpakking- eenheid
							<b>[stuks]</b>
<b>RSB 8</b>	<b>518807</b>		10	80	80	RG M 8	10
<b>RSB 10 MINI*</b>	<b>518820</b>		12	75	75 / 150	RG M 10	10
<b>RSB 10</b>	<b>518821</b>		12 / 14	90	90	RG M 10 / RG M 8 I	10
<b>RSB 12 MINI*</b>	<b>518822</b>		14	75	75 / 150	RG M 12	10
<b>RSB 12</b>	<b>518823</b>		14 / 18	110	110	RG M 12 / RG M 10 I	10
<b>RSB 16 MINI*</b>	<b>518824</b>		18	95	95 / 190	RG M 16	10
<b>RSB 16</b>	<b>518825</b>		18 / 20	125	125	RG M 16 / RG M 12 I	10
<b>RSB 16 E</b>	<b>518826</b>		24	160	160	RG M 16 I	10
<b>RSB 20</b>	<b>518827</b>		25	170	170	RG M 20	10
<b>RSB 20 E/24</b>	<b>518828</b>		25/28/32	210	210	RG M 20 / RG M 24 / RG M 20 I	5
<b>RSB 30</b>	<b>518829</b>		35	280	280	RG M 30	5

\*) Voor de grootste verankeringsdiepte, 2 RSB mini capsules achter elkaar plaatsen.

## Belastingen

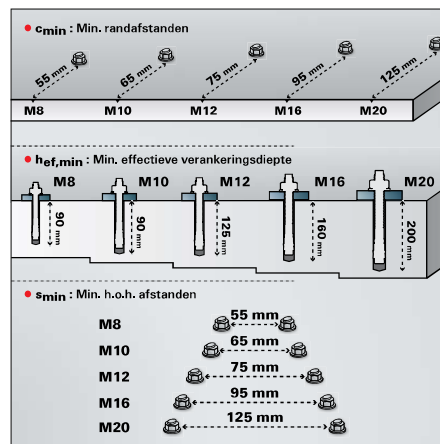
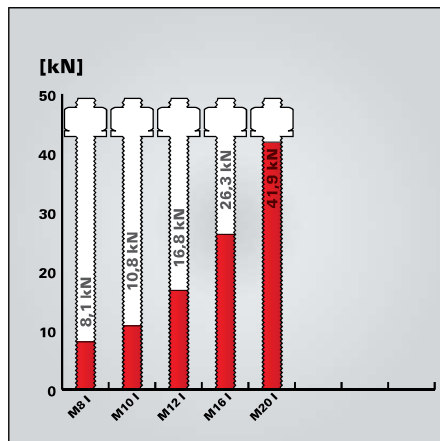
### Injectiemortel FIS SB i.c.m. Ankerstang FIS A of Glascapsule RSB i.c.m. Ankerstang RG M (staalklasse 5.8, 8.8 of RVS A4-70)

Gebruiksbelasting  $N_{rec}$  op basis van één anker zonder invloed van h.o.h. en randafstanden in gescheurd C20/25 beton bij een verankeringsdiepte van  $10x d_s$  inclusief veiligheidsfactor  $\gamma_F 1.4$ . Zie de ETA voor een compleet data-overzicht.



### Injectiemortel FIS SB of Glascapsule RSB i.c.m. Binnendraanker RG M I (staalklasse schroef 8.8 of RVS A4-70)

Gebruiksbelasting  $N_{rec}$  op basis van één anker zonder invloed van h.o.h. en randafstanden in gescheurd C20/25 beton bij een verankeringsdiepte van  $10x d_s$  inclusief veiligheidsfactor  $\gamma_F 1.4$ . Zie de ETA voor een compleet data-overzicht.



De product specificaties evenals ons volledige assortiment vindt u op [www.fischer.nl](http://www.fischer.nl)